

Produktname: Katalase-Kaninchen-monoklonaler Antikörper**Katalog-Nr.: AMRe04061**

Nur für Forschungszwecke.

Zusammenfassung

Beschreibung	Rekombinanter monoklonaler Kaninchenantikörper
Host	Kaninchen
Anwendung	WB,IHC,ICC/IF
Reaktivität	Menschlich
Konjugation	Unkonjugiert
Modifikation	Unverändert
Isotyp	IgG
Klonalität	Monoklonal
Form	Flüssig
Konzentration	0,51 mg/ml. Die Konzentration dieses Produkts kann chargenabhängig sein.
Lagerung	Aliquotieren und bei -20°C lagern (12 Monate haltbar).Frost/Tau-Zyklen vermeiden.
Versand	Eisbeutel
Puffer	50 mM Tris-Glycin (pH 7,4), 0,15 M NaCl, 40 % Glycerin, 0,01 % Natriumazid und 0,05 % Schutzprotein
Aufreinigung	Affinitätsreinigung

Anwendung

Verdünnungsverhältnis	WB 1:500-1:1000,IHC 1:50-1:100,ICC/IF 1:50-1:200
Molekulargewicht	Calculated MW: 60 kDa; Observed MW: 60 kDa

Antigen-Informationen

Genname	CAT
Alternative Namen	Cas1; CAT; Catalase; Cs1
Gen-ID	847
SwissProt ID	P04040
Immunogen	Ein synthetisches Peptid der menschlichen Katalase

Hintergrund

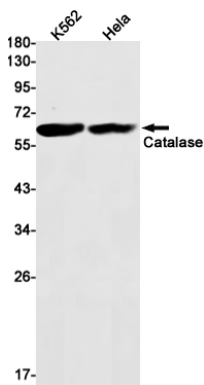
Katalase katalysiert die Umwandlung von Wasserstoffperoxid in Wasser und Sauerstoff. Studien zeigen, dass die

Überexpression dieses antioxidativen Enzyms die Fähigkeit der pankreatischen β -Zellen erhöht, reaktive Sauerstoffspezies (ROS) abzufangen und sie dadurch vor oxidativem Stress zu schützen.

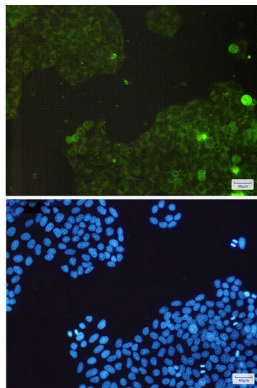
Forschungsbereich

Tags & Zellmarker

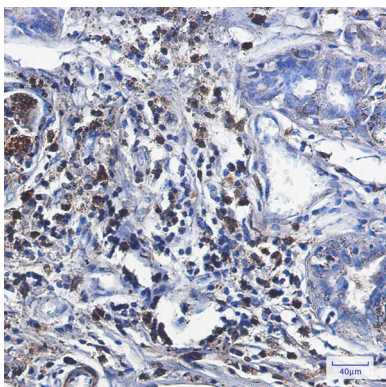
Bilddaten



Western-Blot-Analyse von Katalase in K562- und HeLa-Lysaten unter Verwendung eines Katalase-Antikörpers.



Immunzytochemische Analyse von Katalase (grün) in HeLa-Zellen unter Verwendung von Katalase-Antikörpern und DAPI (blau).



Immunhistochemische Analyse von in Paraffin eingebettetem menschlichem Brustkrebsgewebe mittels Katalase-Antikörper. Zur Antigenrückgewinnung wurde Natriumcitrat (pH 6,0) unter hohem Druck und hoher Temperatur verwendet.