

Produktname: Cyclin B1 Kaninchen-monoklonaler Antikörper**Katalog-Nr.: AMRe04051**

Nur für Forschungszwecke.

Zusammenfassung

Beschreibung	Rekombinanter monoklonaler Kaninchenantikörper
Host	Kaninchen
Anwendung	WB,ICC/IF,IP
Reaktivität	Menschlich
Konjugation	Unkonjugiert
Modifikation	Unverändert
Isotyp	IgG
Klonalität	Monoklonal
Form	Flüssig
Konzentration	0,51 mg/ml. Die Konzentration dieses Produkts kann chargenabhängig sein.
Lagerung	Aliquotieren und bei -20°C lagern (12 Monate haltbar).Frost/Tau-Zyklen vermeiden.
Versand	Eisbeutel
Puffer	50 mM Tris-Glycin (pH 7,4), 0,15 M NaCl, 40 % Glycerin, 0,01 % Natriumazid und 0,05 % Schutzprotein
Aufreinigung	Affinitätsreinigung

Anwendung

Verdünnungsverhältnis	WB 1:500-1:1000,ICC/IF 1:50-1:200,IP 1:20-1:50
Molekulargewicht	Calculated MW: 48 kDa; Observed MW: 55 kDa

Antigen-Informationen

Genname	CCNB1
Alternative Namen	CCNB1; CCNB; G2/mitotic-specific cyclin-B1
Gen-ID	891
SwissProt ID	P14635
Immunogen	Ein synthetisches Peptid, das dem Zielprotein entspricht

Hintergrund

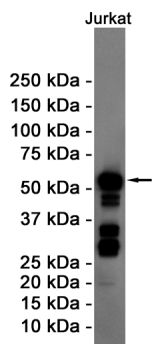
Essentiell für die Kontrolle des Zellzyklus beim Übergang von der G2- zur M-Phase (Mitose). Ein Mitglied der hochkonservierten

Cyclin-Familie, deren Mitglieder durch eine ausgeprägte Periodizität ihrer Proteinmenge im Verlauf des Zellzyklus charakterisiert sind. Cycline fungieren als Regulatoren von CDK-Kinasen.

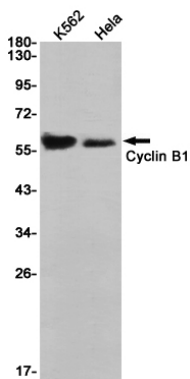
Forschungsbereich

Zellbiologie

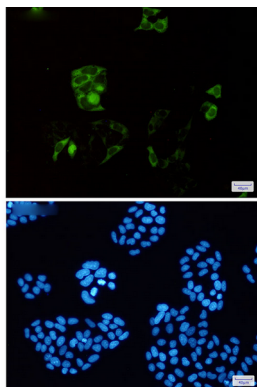
Bilddaten



Western-Blot-Analyse von Cyclin B1 in Jurkat-Lysaten unter Verwendung eines Cyclin-B1-Antikörpers.



Western-Blot-Analyse von Cyclin B1 in K562- und HeLa-Lysaten unter Verwendung eines Cyclin-B1-Antikörpers.



Immunzytochemische Analyse von Cyclin B1 (grün) in HeLa-Zellen unter Verwendung eines Cyclin B1-Antikörpers und DAPI (blau).