

Produktname: PRAME Monoklonaler Kaninchen-Antikörper**Katalog-Nr.: AMRe04035**

Nur für Forschungszwecke.

Zusammenfassung

Beschreibung	Rekombinanter monoklonaler Kaninchenantikörper
Host	Kaninchen
Anwendung	WB,IHC,IP
Reaktivität	Mensch, Maus
Konjugation	Unkonjugiert
Modifikation	Unverändert
Isotyp	IgG
Klonalität	Monoklonal
Form	Flüssig
Konzentration	0,67 mg/ml. Die Konzentration dieses Produkts kann chargenabhängig sein.
Lagerung	Aliquotieren und bei -20°C lagern (12 Monate haltbar).Frost/Tau-Zyklen vermeiden.
Versand	Eisbeutel
Puffer	50 mM Tris-Glycin (pH 7,4), 0,15 M NaCl, 40 % Glycerin, 0,01 % Natriumazid und 0,05 % Schutzprotein
Aufreinigung	Affinitätsreinigung

Anwendung

Verdünnungsverhältnis	WB 1:500-1:1000,IHC 1:50-1:100,IP 1:20-1:50
Molekulargewicht	Calculated MW: 58 kDa; Observed MW: 58 kDa

Antigen-Informationen

Genname	PRAME
Alternative Namen	MAPE; OIP4; CT130; OIP-4
Gen-ID	23532
SwissProt ID	P78395
Immunogen	Rekombinantes Protein des menschlichen PRAME

Hintergrund

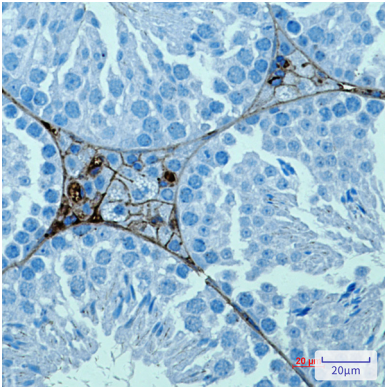
Wirkt als Transkriptionsrepressor und hemmt die Signalübertragung von Retinsäure über die Retinsäurerezeptoren RARA,

RARB und RARG. Verhindert die durch Retinsäure induzierte Zellproliferationshemmung, Differenzierung und Apoptose.

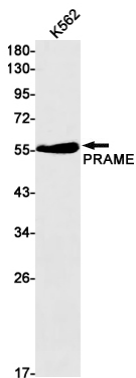
Forschungsbereich

Tags & Zellmarker

Bilddaten



Immunohistochemische Analyse von in Paraffin eingebettetem Maushodengewebe unter Verwendung des PRAME-Antikörpers. Zur Antigenrückgewinnung wurde Natriumcitrat pH 6,0 unter hohem Druck und hoher Temperatur verwendet.



Western-Blot-Analyse von PRAME in K562-Lysaten unter Verwendung eines PRAME-Antikörpers.