

Produktname: Caspase-2 Kaninchen-monoklonaler Antikörper**Katalog-Nr.: AMRe04030**

Nur für Forschungszwecke.

Zusammenfassung

Beschreibung	Rekombinanter monoklonaler Kaninchenantikörper
Host	Kaninchen
Anwendung	WB,IHC,ICC/IF,FC
Reaktivität	Mensch, Maus, Ratte
Konjugation	Unkonjugiert
Modifikation	Unverändert
Isotyp	IgG
Klonalität	Monoklonal
Form	Flüssig
Konzentration	1,21 mg/ml. Die Konzentration dieses Produkts kann chargenabhängig sein.
Lagerung	Aliquotieren und bei -20°C lagern (12 Monate haltbar).Frost/Tau-Zyklen vermeiden.
Versand	Eisbeutel
Puffer	Flüssig in 50 mM Tris-Glycin (pH 7,4), 0,15 M NaCl, 40 % Glycerin, 0,01 % Natriumazid und 0,05 % Schutzprotein.
Aufreinigung	Affinitätsreinigung

Anwendung

Verdünnungsverhältnis	WB 1:500-1:1000,IHC 1:50-1:100,ICC/IF 1:50-1:200,FC 1:50-1:100
Molekulargewicht	Calculated MW:51 kDa;Observed MW: 48 kDa

Antigen-Informationen

Genname	CASP2
Alternative Namen	Caspase-2; Caspase 2; Caspase2; CASP-2; Neural precursor cell expressed developmentally down-regulated protein 2; NEDD-2; Protease ICH-1; CASP2; ICH1; NEDD2
Gen-ID	
SwissProt ID	P42575, P29594, P55215
Immunogen	Rekombinantes Protein der humanen Caspase-2

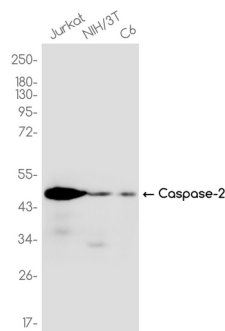
Hintergrund

Caspase-2 (Nedd2, ICH-1) ist eine Aspartat-spezifische Cysteinprotease, die durch verschiedene apoptotische Reize aktiviert wird. Caspase-2 ist unter den Caspasen insofern einzigartig, als sie Merkmale sowohl von Upstream-Caspasen (lange Prodomäne) als auch von Downstream-Caspasen (DEXD-Substratspezifität) aufweist. Während der Entwicklung wird Caspase-2 im Gehirn stark exprimiert, im adulten Gewebe hingegen nur in geringen Mengen.

Forschungsbereich

Zellbiologie

Bilddaten



Western-Blot-Analyse von Caspase-2 in Jurkat-, 3T3- und C6-Lysaten unter Verwendung eines Caspase-2-Antikörpers.