

Produktname: Dishevelled 3 Kaninchen-monoklonaler Antikörper**Katalog-Nr.: AMRe04028**

Nur für Forschungszwecke.

Zusammenfassung

Beschreibung	Rekombinanter monoklonaler Kaninchenantikörper
Host	Kaninchen
Anwendung	WB,IHC,ICC/IF,FC
Reaktivität	Mensch, Maus, Ratte
Konjugation	Unkonjugiert
Modifikation	Unverändert
Isotyp	IgG
Klonalität	Monoklonal
Form	Flüssig
Konzentration	1 mg/ml. Die Konzentration dieses Produkts kann chargenabhängig sein.
Lagerung	Aliquotieren und bei -20°C lagern (12 Monate haltbar).Frost/Tau-Zyklen vermeiden.
Versand	Eisbeutel
Puffer	Flüssig in 50 mM Tris-Glycin (pH 7,4), 0,15 M NaCl, 40 % Glycerin, 0,01 % Natriumazid und 0,05 % Schutzprotein.
Aufreinigung	Affinitätsreinigung

Anwendung

Verdünnungsverhältnis	WB 1:500-1:1000,IHC 1:50-1:100,ICC/IF 1:50-1:200,FC 1:50-1:100
Molekulargewicht	Calculated MW:78 kDa;Observed MW: 95 kDa

Antigen-Informationen

Genname	DVL3
Alternative Namen	DRS3,KIAA0208,Dishevelled-3,DSH homolog 3,Segment polarity protein dishevelled homolog DVL-3
Gen-ID	1857.0
SwissProt ID	Q92997
Immunogen	Ein synthetisches Peptid des menschlichen Dishevelled 3

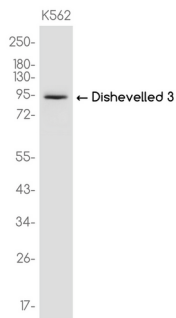
Hintergrund

Beteiligt am Signaltransduktionsweg, der durch mehrere Wnt-Gene vermittelt wird.

Forschungsbereich

Neurowissenschaften

Bilddaten



Western-Blot-Analyse von Dishevelled 3 in K562-Lysaten unter Verwendung eines Dishevelled-3-Antikörpers.