

Produktname: Zytokeratin 6 Kaninchen-monoklonaler Antikörper**Katalog-Nr.: AMRe04020**

Nur für Forschungszwecke.

Zusammenfassung

Beschreibung	Rekombinanter monoklonaler Kaninchenantikörper
Host	Kaninchen
Anwendung	WB,IHC,ICC/IF
Reaktivität	Menschlich
Konjugation	Unkonjugiert
Modifikation	Unverändert
Isotyp	IgG
Klonalität	Monoklonal
Form	Flüssig
Konzentration	1 mg/ml. Die Konzentration dieses Produkts kann chargenabhängig sein.
Lagerung	Aliquotieren und bei -20°C lagern (12 Monate haltbar).Frost/Tau-Zyklen vermeiden.
Versand	Eisbeutel
Puffer	Flüssig in 50 mM Tris-Glycin (pH 7,4), 0,15 M NaCl, 40 % Glycerin, 0,01 % Natriumazid und 0,05 % Schutzprotein.
Aufreinigung	Affinitätsreinigung

Anwendung

Verdünnungsverhältnis	WB 1:500-1:1000,IHC 1:50-1:100,ICC/IF 1:50-1:200
Molekulargewicht	Calculated MW:60 kDa;Observed MW: 60 kDa

Antigen-Informationen

Genname	KRT6A/KRT6B/KRT6C
Alternative Namen	CK 6A; CK 6B; CK 6C; CK 6D; CK 6E; CK-6C; CK-6E; K6a keratin; K6b keratin; K6C; K6c keratin; K6d keratin; K6e keratin; Keratin; KRT6A; KRT6B; KRT6C; KRT6D; KRT6E
Gen-ID	3853
SwissProt ID	P02538
Immunogen	Ein synthetisches Peptid des humanen Cytokeratins 6

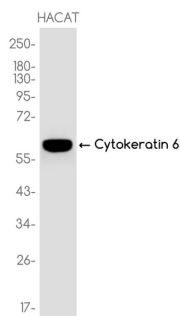
Hintergrund

Es gibt mindestens sechs Isoformen des humanen Keratin-6 Typ II (K6). Es gibt zwei Arten von Zytoskelett- und Mikrofibrillenkeratin, I (sauer) und II (neutral bis basisch) (40-55 bzw. 56-70 kDa).

Forschungsbereich

Signaltransduktion

Bilddaten



Western-Blot-Analyse von Cytokeratin 6 in HACAT-Lysaten unter Verwendung eines Cytokeratin-6-Antikörpers.