
Produktname: CD239/BCAM Kaninchen-monoklonaler Antikörper**Katalog-Nr.: AMRe04011**

Nur für Forschungszwecke.

Zusammenfassung

Beschreibung	Rekombinanter monoklonaler Kaninchenantikörper
Host	Kaninchen
Anwendung	WB,IHC,ICC/IF
Reaktivität	Mensch, Maus, Ratte
Konjugation	Unkonjugiert
Modifikation	Unverändert
Isotyp	IgG
Klonalität	Monoklonal
Form	Flüssig
Konzentration	1,36 mg/ml. Die Konzentration dieses Produkts kann chargenabhängig sein.
Lagerung	Aliquotieren und bei -20°C lagern (12 Monate haltbar).Frost/Tau-Zyklen vermeiden.
Versand	Eisbeutel
Puffer	Flüssig in 50 mM Tris-Glycin (pH 7,4), 0,15 M NaCl, 40 % Glycerin, 0,01 % Natriumazid und 0,05 % Schutzprotein.
Aufreinigung	Affinitätsreinigung

Anwendung

Verdünnungsverhältnis	WB 1:500-1:1000,IHC 1:50-1:100,ICC/IF 1:50-1:200
Molekulargewicht	Calculated MW:67 kDa;Observed MW: 85kDa

Antigen-Informationen

Genname	BCAM BCAM; LU; MSK19; Basal cell adhesion molecule; Auberger B antigen; B-CAM cell surface
Alternative Namen	glycoprotein; F8/G253 antigen; Lutheran antigen; Lutheran blood group glycoprotein; CD239
Gen-ID	4059
SwissProt ID	P50895
Immunogen	Ein synthetisches Peptid des humanen CD239/BCAM

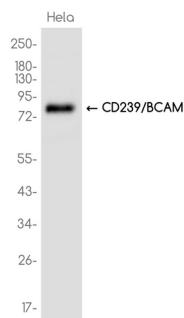
Hintergrund

Laminin-alpha-5-Rezeptor. Könnte die intrazelluläre Signalübertragung vermitteln.

Forschungsbereich

Herz-Kreislauf-System

Bilddaten



Western-Blot-Analyse von CD239/BCAM in HeLa-Lysaten unter Verwendung eines CD239/BCAM-Antikörpers.