

Produktname: S100 alpha 6/PRA Kaninchen-monoklonaler Antikörper**Katalog-Nr.: AMRe04004**

Nur für Forschungszwecke.

Zusammenfassung

Beschreibung	Rekombinanter monoklonaler Kaninchenantikörper
Host	Kaninchen
Anwendung	WB,IHC,ICC/IF
Reaktivität	Menschlich
Konjugation	Unkonjugiert
Modifikation	Unverändert
Isotyp	IgG
Klonalität	Monoklonal
Form	Flüssig
Konzentration	1 mg/ml. Die Konzentration dieses Produkts kann chargenabhängig sein.
Lagerung	Aliquotieren und bei -20°C lagern (12 Monate haltbar).Frost/Tau-Zyklen vermeiden.
Versand	Eisbeutel
Puffer	Flüssig in 50 mM Tris-Glycin (pH 7,4), 0,15 M NaCl, 40 % Glycerin, 0,01 % Natriumazid und 0,05 % Schutzprotein.
Aufreinigung	Affinitätsreinigung

Anwendung

Verdünnungsverhältnis	WB 1:500-1:1000,IHC 1:50-1:100,ICC/IF 1:50-1:200
Molekulargewicht	Calculated MW:10 kDa;Observed MW: 10 kDa

Antigen-Informationen

Genname	S100A6
Alternative Namen	S100 alpha6; Protein S100-A6; Calcyclin; MLN 4; PRA; CACY; CABP; 5B10
Gen-ID	6277
SwissProt ID	P06703
Immunogen	Rekombinantes Protein des humanen S100 alpha 6/PRA

Hintergrund

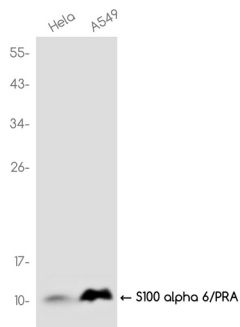
S100A6 (Calcyclin) ist an zahlreichen zellulären Prozessen beteiligt, darunter Exozytose und Zellzyklusregulation. Darüber

hinaus interagiert S100A6 calciumabhängig mit verschiedenen Proteinen wie SIP, GAPDH und Annexinen. Studien zeigen, dass eine verminderte Expression des entsprechenden S100A6-Gens die Zellproliferation reduziert.

Forschungsbereich

Zellbiologie

Bilddaten



Western-Blot-Analyse von S100 alpha 6/PRA in HeLa- und A549-Lysaten unter Verwendung eines S100 alpha 6/PRA-Antikörpers.