

**Produktname: Tropomyosin-alpha-1-Kette-monoklonaler Kaninchen-Antikörper**  
**Katalog-Nr.: AMRe03995**

Nur für Forschungszwecke.

## Zusammenfassung

<b>Beschreibung</b>	Rekombinanter monoklonaler Kaninchenantikörper
<b>Host</b>	Kaninchen
<b>Anwendung</b>	WB,IHC
<b>Reaktivität</b>	Mensch, Maus, Ratte
<b>Konjugation</b>	Unkonjugiert
<b>Modifikation</b>	Unverändert
<b>Isotyp</b>	IgG
<b>Klonalität</b>	Monoklonal
<b>Form</b>	Flüssig
<b>Konzentration</b>	-
<b>Lagerung</b>	Aliquotieren und bei -20°C lagern (12 Monate haltbar).Frost/Tau-Zyklen vermeiden.
<b>Versand</b>	Eisbeutel
<b>Puffer</b>	Flüssig in 50 mM Tris-Glycin (pH 7,4), 0,15 M NaCl, 40 % Glycerin, 0,01 % Natriumazid und 0,05 % Schutzprotein.
<b>Aufreinigung</b>	Affinitätsreinigung

## Anwendung

<b>Verdünnungsverhältnis</b>	WB 1:500-1:1000,IHC 1:50-1:100
<b>Molekulargewicht</b>	Calculated MW:33 kDa;Observed MW: 33 kDa

## Antigen-Informationen

<b>Genname</b>	TPM1
<b>Alternative Namen</b>	TPM1; C15orf13; TMSA; Tropomyosin alpha-1 chain; Alpha-tropomyosin; Tropomyosin-1
<b>Gen-ID</b>	7168
<b>SwissProt ID</b>	P09493
<b>Immunogen</b>	Ein synthetisches Peptid des humanen TPM1

## Hintergrund

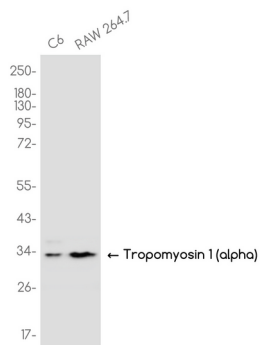
Bindet an Aktinfilamente in Muskel- und Nicht-Muskelzellen. Spielt in Verbindung mit dem Troponinkomplex eine zentrale

Rolle bei der kalziumabhängigen Regulation der Kontraktion quergestreifter Wirbeltiermuskulatur.

## Forschungsbereich

Signaltransduktion

## Bilddaten



Western-Blot-Analyse der Tropomyosin-alpha-1-Kette in C6, RAW 264.7-Lysaten unter Verwendung eines Tropomyosin-alpha-1-Ketten-Antikörpers.