

Produktname: ERR alpha Kaninchen-monoklonaler Antikörper**Katalog-Nr.: AMRe03994**

Nur für Forschungszwecke.

Zusammenfassung

Beschreibung	Rekombinanter monoklonaler Kaninchenantikörper
Host	Kaninchen
Anwendung	WB,FC,IP
Reaktivität	Mensch, Maus, Ratte
Konjugation	Unkonjugiert
Modifikation	Unverändert
Isotyp	IgG
Klonalität	Monoklonal
Form	Flüssig
Konzentration	1 mg/ml. Die Konzentration dieses Produkts kann chargenabhängig sein.
Lagerung	Aliquotieren und bei -20°C lagern (12 Monate haltbar).Frost/Tau-Zyklen vermeiden.
Versand	Eisbeutel
Puffer	Flüssig in 50 mM Tris-Glycin (pH 7,4), 0,15 M NaCl, 40 % Glycerin, 0,01 % Natriumazid und 0,05 % Schutzprotein.
Aufreinigung	Affinitätsreinigung

Anwendung

Verdünnungsverhältnis	WB 1:500-1:1000,FC 1:50-1:100,IP 1:20-1:50
Molekulargewicht	Calculated MW:46 kDa;Observed MW: 50 kDa

Antigen-Informationen

Genname	ESRRA
Alternative Namen	ESRRA; ERRa; ERR1; HERR1; NR3B1; Steroid hormone receptor ERR1; ERR-alpha; ERRalpha; ESRL1; Estrogen receptor-like 1; Estrogen-related receptor alpha
Gen-ID	2101
SwissProt ID	P11474
Immunogen	Ein synthetisches Peptid des humanen Östrogen-verwandten Rezeptors alpha

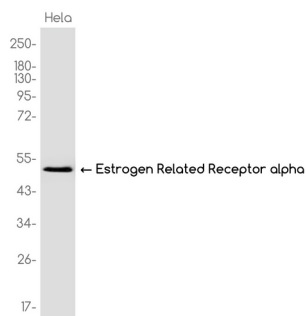
Hintergrund

Der Östrogen-verwandte Rezeptor alpha (ERR α /NR3B1) ist ein Orphan-Kernrezeptor, der die Transkription von Genen steuert, die an der Fettsäureoxidation, dem Glukosestoffwechsel und der mitochondrialen Biogenese beteiligt sind. Das Rezeptorprotein besitzt eine nicht-konservierte N-terminale Domäne (NTD), eine zentrale Zinkfinger-DNA-Bindungsdomäne und eine Ligandenbindungsdomäne. Das C-terminale AF2-Helixmotiv von ERR α enthält Bindungsstellen für die Kernrezeptor-Koaktivatoren PGC-1 α und PGC-1 β . Studien zeigen, dass die Transkriptionsaktivität von ERR α durch Phosphorylierung und Sumoylierung innerhalb der NTD reguliert wird.

Forschungsbereich

Epigenetik und nukleäre Signalgebung

Bilddaten



Western-Blot-Analyse von ERR alpha in HeLa-Lysaten unter Verwendung eines ERR alpha-Antikörpers.