

**Produktname: Lyn Kaninchen monoklonaler Antikörper****Katalog-Nr.: AMRe03992**

Nur für Forschungszwecke.

**Zusammenfassung**

<b>Beschreibung</b>	Rekombinanter monoklonaler Kaninchenantikörper
<b>Host</b>	Kaninchen
<b>Anwendung</b>	WB
<b>Reaktivität</b>	Mensch, Maus, Ratte
<b>Konjugation</b>	Unkonjugiert
<b>Modifikation</b>	Unverändert
<b>Isotyp</b>	IgG
<b>Klonalität</b>	Monoklonal
<b>Form</b>	Flüssig
<b>Konzentration</b>	0,5 mg/ml. Die Konzentration dieses Produkts kann chargenabhängig sein.
<b>Lagerung</b>	Aliquotieren und bei -20°C lagern (12 Monate haltbar).Frost/Tau-Zyklen vermeiden.
<b>Versand</b>	Eisbeutel
<b>Puffer</b>	Flüssig in 50 mM Tris-Glycin (pH 7,4), 0,15 M NaCl, 40 % Glycerin, 0,01 % Natriumazid und 0,05 % Schutzprotein.
<b>Aufreinigung</b>	Affinitätsreinigung

**Anwendung**

<b>Verdünnungsverhältnis</b>	WB 1:500-1:1000
<b>Molekulargewicht</b>	Calculated MW:59 kDa;Observed MW: 59 kDa

**Antigen-Informationen**

<b>Genname</b>	LYN
<b>Alternative Namen</b>	LYN; JTK8; Tyrosine-protein kinase Lyn; Lck/Yes-related novel protein tyrosine kinase; V-yes-1 Yamaguchi sarcoma viral related oncogene homolog; p53Lyn; p56Lyn
<b>Gen-ID</b>	4067
<b>SwissProt ID</b>	P07948
<b>Immunogen</b>	Ein synthetisches Peptid, das dem Zielprotein entspricht

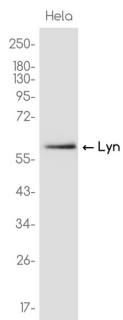
**Hintergrund**

Lyn ist eine Tyrosinkinase aus der Src-Familie, die eine Rolle bei der B-Zell-Antigenrezeptor-Signalübertragung spielt.

## Forschungsbereich

Signaltransduktion

## Bilddaten



Western-Blot-Analyse von Lyn in HeLa-Lysaten unter Verwendung eines Lyn-Antikörpers.