

Produktname: Ferritin-Schwerketten-Kaninchen-monoklonaler Antikörper**Katalog-Nr.: AMRe03990**

Nur für Forschungszwecke.

Zusammenfassung

Beschreibung	Rekombinanter monoklonaler Kaninchenantikörper
Host	Kaninchen
Anwendung	WB,IHC
Reaktivität	Maus, Ratte
Konjugation	Unkonjugiert
Modifikation	Unverändert
Isotyp	IgG
Klonalität	Monoklonal
Form	Flüssig
Konzentration	1 mg/ml. Die Konzentration dieses Produkts kann chargenabhängig sein.
Lagerung	Aliquotieren und bei -20°C lagern (12 Monate haltbar).Frost/Tau-Zyklen vermeiden.
Versand	Eisbeutel
Puffer	Flüssig in 50 mM Tris-Glycin (pH 7,4), 0,15 M NaCl, 40 % Glycerin, 0,01 % Natriumazid und 0,05 % Schutzprotein.
Aufreinigung	Affinitätsreinigung

Anwendung

Verdünnungsverhältnis	WB 1:500-1:1000,IHC 1:50-1:100
Molekulargewicht	Calculated MW:21 kDa;Observed MW: 21 kDa

Antigen-Informationen

Genname	Fth1
Alternative Namen	FHC; Fth; HFt; MFH
Gen-ID	14319.0
SwissProt ID	P09528
Immunogen	Ein synthetisches Peptid der schweren Kette des Maus-Ferritins

Hintergrund

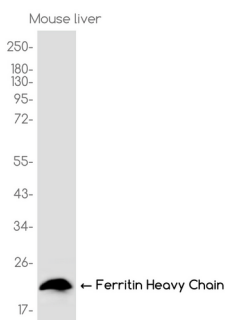
Speichert Eisen in löslicher, ungiftiger und leicht verfügbarer Form (durch Ähnlichkeit). Wichtig für die Eisenhomöostase (durch

Ähnlichkeit). Besitzt Ferroxidase-Aktivität (durch Ähnlichkeit). Eisen wird in Form von Eisen(II) aufgenommen und nach Oxidation als Eisen(III)-hydroxid abgelagert (durch Ähnlichkeit). Spielt auch eine Rolle beim Transport von Eisen zu Zellen (PubMed:19154717). Vermittelt die Eisenaufnahme in den Kapselzellen der sich entwickelnden Niere (PubMed:19154717).

Forschungsbereich

Neurowissenschaften

Bilddaten



Western-Blot-Analyse der Ferritin-Schwerkette in Mauseberlysaten unter Verwendung eines Ferritin-Schwerketten-Antikörpers.