

Produktname: 14-3-3 epsilon Kaninchen-monoklonaler Antikörper**Katalog-Nr.: AMRe03986**

Nur für Forschungszwecke.

Zusammenfassung

Beschreibung	Rekombinanter monoklonaler Kaninchenantikörper
Host	Kaninchen
Anwendung	WB,ICC/IF,FC
Reaktivität	Mensch, Maus, Ratte
Konjugation	Unkonjugiert
Modifikation	Unverändert
Isotyp	IgG
Klonalität	Monoklonal
Form	Flüssig
Konzentration	1 mg/ml. Die Konzentration dieses Produkts kann chargenabhängig sein.
Lagerung	Aliquotieren und bei -20°C lagern (12 Monate haltbar).Frost/Tau-Zyklen vermeiden.
Versand	Eisbeutel
Puffer	Flüssig in 50 mM Tris-Glycin (pH 7,4), 0,15 M NaCl, 40 % Glycerin, 0,01 % Natriumazid und 0,05 % Schutzprotein.
Aufreinigung	Affinitätsreinigung

Anwendung

Verdünnungsverhältnis	WB 1:500-1:1000,ICC/IF 1:50-1:200,FC 1:50-1:100
Molekulargewicht	Calculated MW:29 kDa;Observed MW: 29 kDa

Antigen-Informationen

Genname	YWHAE
Alternative Namen	14-3-3 epsilon; 14-3-3E; 143E; KCIP-1; MDCR; Protein kinase C inhibitor protein-1; YWHAE
Gen-ID	7531
SwissProt ID	P62258
Immunogen	Ein synthetisches Peptid des menschlichen YWHAE

Hintergrund

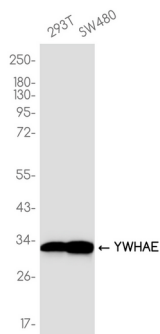
Adapterproteine sind an der Regulation eines breiten Spektrums allgemeiner und spezialisierter Signalwege beteiligt. Sie

binden an zahlreiche Partnerproteine, üblicherweise durch Erkennung eines Phosphoserin- oder Phosphothreoninmotivs. Die Bindung führt in der Regel zur Modulation der Aktivität des jeweiligen Bindungspartners.

Forschungsbereich

Neurowissenschaften

Bilddaten



Western-Blot-Analyse von 14-3-3 epsilon in 293T- und SW480-Lysaten unter Verwendung eines 14-3-3 epsilon-Antikörpers.