

Produktname: SAMHD1 Kaninchen-monoklonaler Antikörper**Katalog-Nr.: AMRe03982**

Nur für Forschungszwecke.

Zusammenfassung

Beschreibung	Rekombinanter monoklonaler Kaninchenantikörper
Host	Kaninchen
Anwendung	WB,IHC,ICC/IF,FC
Reaktivität	Menschlich
Konjugation	Unkonjugiert
Modifikation	Unverändert
Isotyp	IgG
Klonalität	Monoklonal
Form	Flüssig
Konzentration	1 mg/ml. Die Konzentration dieses Produkts kann chargenabhängig sein.
Lagerung	Aliquotieren und bei -20°C lagern (12 Monate haltbar).Frost/Tau-Zyklen vermeiden.
Versand	Eisbeutel
Puffer	Flüssig in 50 mM Tris-Glycin (pH 7,4), 0,15 M NaCl, 40 % Glycerin, 0,01 % Natriumazid und 0,05 % Schutzprotein.
Aufreinigung	Affinitätsreinigung

Anwendung

Verdünnungsverhältnis	WB 1:500-1:1000,IHC 1:50-1:100,ICC/IF 1:50-1:200,FC 1:50-1:100
Molekulargewicht	Calculated MW:72 kDa;Observed MW: 72 kDa

Antigen-Informationen

Genname	SAMHD1
Alternative Namen	SAMHD1; AGS5; CHBL2; DCIP; HDDC1; MOP-5; MOP5; SBBI88; Mg11
Gen-ID	25939
SwissProt ID	Q9Y3Z3
Immunogen	Ein synthetisches Peptid des humanen SAMHD1

Hintergrund

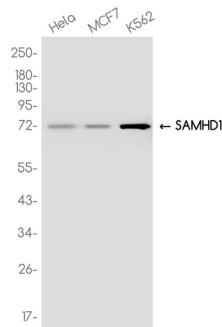
Eine mutmaßliche Nuklease, die an der angeborenen Immunantwort beteiligt ist, indem sie als negativer Regulator der

zellulären antiviralen Antwort fungiert. Möglicherweise spielt sie eine Rolle bei der Vermittlung proinflammatorischer Reaktionen auf die TNF-alpha-Signalgebung.

Forschungsbereich

Mikrobiologie

Bilddaten



Western-Blot-Analyse von SAMHD1 in HeLa-, MCF7- und K562-Lysaten unter Verwendung eines SAMHD1-Antikörpers.