

Produktname: RFC2 Kaninchen-monoklonaler Antikörper**Katalog-Nr.: AMRe03977**

Nur für Forschungszwecke.

Zusammenfassung

Beschreibung	Rekombinanter monoklonaler Kaninchenantikörper
Host	Kaninchen
Anwendung	WB,ICC/IF,FC
Reaktivität	Mensch, Maus, Ratte
Konjugation	Unkonjugiert
Modifikation	Unverändert
Isotyp	IgG
Klonalität	Monoklonal
Form	Flüssig
Konzentration	1 mg/ml. Die Konzentration dieses Produkts kann chargenabhängig sein.
Lagerung	Aliquotieren und bei -20°C lagern (12 Monate haltbar).Frost/Tau-Zyklen vermeiden.
Versand	Eisbeutel
Puffer	Flüssig in 50 mM Tris-Glycin (pH 7,4), 0,15 M NaCl, 40 % Glycerin, 0,01 % Natriumazid und 0,05 % Schutzprotein.
Aufreinigung	Affinitätsreinigung

Anwendung

Verdünnungsverhältnis	WB 1:500-1:1000,ICC/IF 1:50-1:200,FC 1:50-1:100
Molekulargewicht	Calculated MW:39 kDa;Observed MW: 39 kDa

Antigen-Informationen

Genname	RFC2
Alternative Namen	RFC2,Replication factor C subunit 2,Activator 1 40 kDa subunit (A1 40 kDa subunit),Activator 1 subunit 2,Replication factor C 40 kDa subunit (RF-C 40 kDa subunit; RFC40)
Gen-ID	5982.0
SwissProt ID	P35250
Immunogen	Ein synthetisches Peptid des humanen RFC2

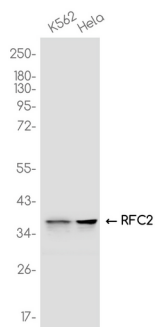
Hintergrund

Die Verlängerung von primierten DNA-Matrizen durch die DNA-Polymerasen Delta und Epsilon erfordert die Wirkung der akzessorischen Proteine Proliferating Cell Nuclear Antigen (PCNA) und Aktivator 1. Diese Untereinheit bindet ATP (durch Ähnlichkeit).

Forschungsbereich

Epigenetik und nukleäre Signalgebung

Bilddaten



Western-Blot-Analyse von RFC2 in K562- und HeLa-Lysaten unter Verwendung eines RFC2-Antikörpers.