

**Produktname: GARNL1 Kaninchen-monoklonaler Antikörper****Katalog-Nr.: AMRe03975**

Nur für Forschungszwecke.

**Zusammenfassung**

<b>Beschreibung</b>	Rekombinanter monoklonaler Kaninchenantikörper
<b>Host</b>	Kaninchen
<b>Anwendung</b>	WB,IHC,ICC/IF
<b>Reaktivität</b>	Mensch, Maus, Ratte
<b>Konjugation</b>	Unkonjugiert
<b>Modifikation</b>	Unverändert
<b>Isotyp</b>	IgG
<b>Klonalität</b>	Monoklonal
<b>Form</b>	Flüssig
<b>Konzentration</b>	1,68 mg/ml. Die Konzentration dieses Produkts kann chargenabhängig sein.
<b>Lagerung</b>	Aliquotieren und bei -20°C lagern (12 Monate haltbar).Frost/Tau-Zyklen vermeiden.
<b>Versand</b>	Eisbeutel
<b>Puffer</b>	Flüssig in 50 mM Tris-Glycin (pH 7,4), 0,15 M NaCl, 40 % Glycerin, 0,01 % Natriumazid und 0,05 % Schutzprotein.
<b>Aufreinigung</b>	Affinitätsreinigung

**Anwendung**

<b>Verdünnungsverhältnis</b>	WB 1:500-1:1000,IHC 1:50-1:100,ICC/IF 1:50-1:200
<b>Molekulargewicht</b>	Calculated MW:230 kDa;Observed MW: 230 kDa

**Antigen-Informationen**

<b>Genname</b>	RALGAPA1
<b>Alternative Namen</b>	p240; GRIPE; GARNL1; TULIP1; RaGAPalpha1
<b>Gen-ID</b>	253959
<b>SwissProt ID</b>	Q6GYQ0
<b>Immunogen</b>	Rekombinantes Protein des humanen GARNL1

**Hintergrund**

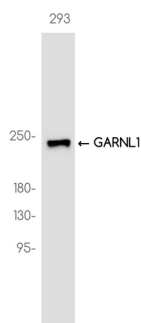
Katalytische Untereinheit des heterodimeren RaGAP1-Komplexes, der als GTPase-Aktivator für die Ras-ähnlichen kleinen

GTPasen RALA und RALB fungiert.

## Forschungsbereich

Epigenetik und nukleäre Signalgebung

## Bilddaten



Western-Blot-Analyse von GARNL1 in 293-Lysaten unter Verwendung eines GARNL1-Antikörpers.