

Produktname: MRPS35 Kaninchen-monoklonaler Antikörper**Katalog-Nr.: AMRe03968**

Nur für Forschungszwecke.

Zusammenfassung

Beschreibung	Rekombinanter monoklonaler Kaninchenantikörper
Host	Kaninchen
Anwendung	WB,IHC
Reaktivität	Mensch, Maus, Ratte
Konjugation	Unkonjugiert
Modifikation	Unverändert
Isotyp	IgG
Klonalität	Monoklonal
Form	Flüssig
Konzentration	-
Lagerung	Aliquotieren und bei -20°C lagern (12 Monate haltbar).Frost/Tau-Zyklen vermeiden.
Versand	Eisbeutel
Puffer	Flüssig in 50 mM Tris-Glycin (pH 7,4), 0,15 M NaCl, 40 % Glycerin, 0,01 % Natriumazid und 0,05 % Schutzprotein.
Aufreinigung	Affinitätsreinigung

Anwendung

Verdünnungsverhältnis	WB 1:500-1:1000,IHC 1:50-1:100
Molekulargewicht	Calculated MW:37 kDa;Observed MW: 37 kDa

Antigen-Informationen

Genname	MRPS35
Alternative Namen	mitochondrial ribosomal protein S35; MDS023; MRPS28; MRP-S28; HDCMD11P
Gen-ID	60488
SwissProt ID	P82673
Immunogen	Ein synthetisches Peptid des humanen MRPS35

Hintergrund

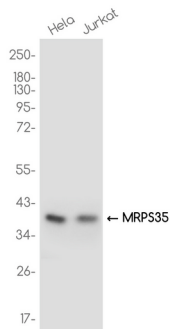
Mitochondriale ribosomale Proteine von Säugetieren werden von Kerngenen kodiert und sind an der Proteinsynthese

innerhalb der Mitochondrien beteiligt. Mitochondriale Ribosomen (Mitoribosomen) bestehen aus einer kleinen 28S-Untereinheit und einer großen 39S-Untereinheit.

Forschungsbereich

-

Bilddaten



Western-Blot-Analyse von MRPS35 in HeLa- und Jurkat-Lysaten unter Verwendung eines MRPS35-Antikörpers.