
Produktname: IKK alpha/beta Kaninchen-monoklonaler Antikörper**Katalog-Nr.: AMRe03967**

Nur für Forschungszwecke.

Zusammenfassung

Beschreibung	Rekombinanter monoklonaler Kaninchenantikörper
Host	Kaninchen
Anwendung	WB,IP
Reaktivität	Mensch, Maus, Ratte
Konjugation	Unkonjugiert
Modifikation	Unverändert
Isotyp	IgG
Klonalität	Monoklonal
Form	Flüssig
Konzentration	1 mg/ml. Die Konzentration dieses Produkts kann chargenabhängig sein.
Lagerung	Aliquotieren und bei -20°C lagern (12 Monate haltbar).Frost/Tau-Zyklen vermeiden.
Versand	Eisbeutel
Puffer	Flüssig in 50 mM Tris-Glycin (pH 7,4), 0,15 M NaCl, 40 % Glycerin, 0,01 % Natriumazid und 0,05 % Schutzprotein.
Aufreinigung	Affinitätsreinigung

Anwendung

Verdünnungsverhältnis	WB 1:500-1:1000,IP 1:20-1:50
Molekulargewicht	Calculated MW:85,87 kDa;Observed MW: 85,87 kDa

Antigen-Informationen

Genname	CHUK/IKBKB CHUK; IKKA; TCF16; Inhibitor of nuclear factor kappa-B kinase subunit alpha; I-kappa-B
Alternative Namen	kinase alpha; IKK-A; IKK-alpha; IkbKA; IkappaB kinase; Conserved helix-loop-helix ubiquitous kinase; I-kappa-B kinase 1; IKK1; Nuclear factor NF-kappa-B
Gen-ID	3551
SwissProt ID	O14920
Immunogen	Rekombinantes Protein der humanen IKK alpha/beta

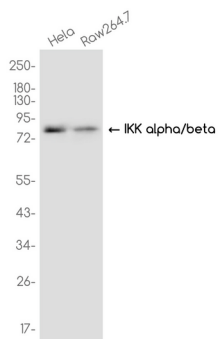
Hintergrund

IKK- β ist eine Kinase der IKK-Familie. Sie phosphoryliert Inhibitoren von NF- κ B, was zur Dissoziation des Inhibitor/NF- κ B-Komplexes und letztendlich zum Abbau des Inhibitors führt. Sie kommt bevorzugt als Heterodimer mit IKK- α , aber auch als Homodimer vor.

Forschungsbereich

Signaltransduktion

Bilddaten



Western-Blot-Analyse von IKK alpha/beta in HeLa, Raw264.7 Lysaten unter Verwendung eines IKK alpha/beta Antikörpers.