

**Produktname: KLF10 Kaninchen-monoklonaler Antikörper****Katalog-Nr.: AMRe03961**

Nur für Forschungszwecke.

**Zusammenfassung**

<b>Beschreibung</b>	Rekombinanter monoklonaler Kaninchenantikörper
<b>Host</b>	Kaninchen
<b>Anwendung</b>	WB
<b>Reaktivität</b>	Mensch, Maus, Ratte
<b>Konjugation</b>	Unkonjugiert
<b>Modifikation</b>	Unverändert
<b>Isotyp</b>	IgG
<b>Klonalität</b>	Monoklonal
<b>Form</b>	Flüssig
<b>Konzentration</b>	-
<b>Lagerung</b>	Aliquotieren und bei -20°C lagern (12 Monate haltbar).Frost/Tau-Zyklen vermeiden.
<b>Versand</b>	Eisbeutel
<b>Puffer</b>	Flüssig in 50 mM Tris-Glycin (pH 7,4), 0,15 M NaCl, 40 % Glycerin, 0,01 % Natriumazid und 0,05 % Schutzprotein.
<b>Aufreinigung</b>	Affinitätsreinigung

**Anwendung**

<b>Verdünnungsverhältnis</b>	WB 1:500-1:1000
<b>Molekulargewicht</b>	Calculated MW:53 kDa;Observed MW: 53 kDa

**Antigen-Informationen**

<b>Genname</b>	KLF10
<b>Alternative Namen</b>	EGR alpha; EGRA; Egral; EGRalpha; Gdnfif; KLF10; mGIF; TIEG; TIEG1
<b>Gen-ID</b>	7071
<b>SwissProt ID</b>	Q13118
<b>Immunogen</b>	Ein synthetisches Peptid des humanen KLF10

**Hintergrund**

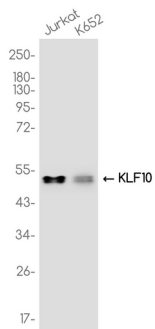
Ein Transkriptionsrepressor, der an die Konsensussequenz 5'-GGTGTG-3' bindet. Er spielt eine Rolle bei der Regulation der

circadianen Uhr; er bindet an die GC-Box-Sequenz im Promotor des Kernuhr-Komponenten ARTNL/BMAL1 und unterdrückt dessen Transkriptionsaktivität.

## Forschungsbereich

Epigenetik und nukleäre Signalgebung

## Bilddaten



Western-Blot-Analyse von KLF10 in Jurkat- und K652-Lysaten unter Verwendung eines KLF10-Antikörpers.