

**Produktname: CPS1 Kaninchen-monoklonaler Antikörper****Katalog-Nr.: AMRe03959**

Nur für Forschungszwecke.

**Zusammenfassung**

<b>Beschreibung</b>	Rekombinanter monoklonaler Kaninchenantikörper
<b>Host</b>	Kaninchen
<b>Anwendung</b>	WB,IHC,FC
<b>Reaktivität</b>	Mensch, Maus, Ratte
<b>Konjugation</b>	Unkonjugiert
<b>Modifikation</b>	Unverändert
<b>Isotyp</b>	IgG
<b>Klonalität</b>	Monoklonal
<b>Form</b>	Flüssig
<b>Konzentration</b>	-
<b>Lagerung</b>	Aliquotieren und bei -20°C lagern (12 Monate haltbar).Frost/Tau-Zyklen vermeiden.
<b>Versand</b>	Eisbeutel
<b>Puffer</b>	Flüssig in 50 mM Tris-Glycin (pH 7,4), 0,15 M NaCl, 40 % Glycerin, 0,01 % Natriumazid und 0,05 % Schutzprotein.
<b>Aufreinigung</b>	Affinitätsreinigung

**Anwendung**

<b>Verdünnungsverhältnis</b>	WB 1:500-1:1000,IHC 1:50-1:100,FC 1:50-1:100
<b>Molekulargewicht</b>	Calculated MW:165 kDa;Observed MW: 160 kDa

**Antigen-Informationen**

<b>Genname</b>	CPS1
<b>Alternative Namen</b>	Cps1; CPSase 1; CPSase I; CPSASE1; MS738
<b>Gen-ID</b>	1373
<b>SwissProt ID</b>	P31327
<b>Immunogen</b>	Ein synthetisches Peptid des humanen CPS1

**Hintergrund**

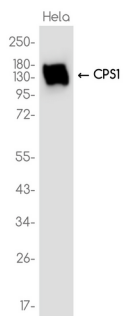
Es ist am Harnstoffzyklus ureotelischer Tiere beteiligt, wo das Enzym eine wichtige Rolle bei der Entfernung von

überschüssigem Ammoniak aus der Zelle spielt.

## Forschungsbereich

Tags & Zellmarker

## Bilddaten



Western-Blot-Analyse von CPS1 in HeLa-Lysaten unter Verwendung eines CPS1-Antikörpers.