

**Produktname: GRB7 Kaninchen-monoklonaler Antikörper****Katalog-Nr.: AMRe03957**

Nur für Forschungszwecke.

**Zusammenfassung**

<b>Beschreibung</b>	Rekombinanter monoklonaler Kaninchenantikörper
<b>Host</b>	Kaninchen
<b>Anwendung</b>	WB,IHC
<b>Reaktivität</b>	Menschlich
<b>Konjugation</b>	Unkonjugiert
<b>Modifikation</b>	Unverändert
<b>Isotyp</b>	IgG
<b>Klonalität</b>	Monoklonal
<b>Form</b>	Flüssig
<b>Konzentration</b>	1,55 mg/ml. Die Konzentration dieses Produkts kann chargenabhängig sein.
<b>Lagerung</b>	Aliquotieren und bei -20°C lagern (12 Monate haltbar).Frost/Tau-Zyklen vermeiden.
<b>Versand</b>	Eisbeutel
<b>Puffer</b>	Flüssig in 50 mM Tris-Glycin (pH 7,4), 0,15 M NaCl, 40 % Glycerin, 0,01 % Natriumazid und 0,05 % Schutzprotein.
<b>Aufreinigung</b>	Affinitätsreinigung

**Anwendung**

<b>Verdünnungsverhältnis</b>	WB 1:500-1:1000,IHC 1:50-1:100
<b>Molekulargewicht</b>	Calculated MW:60 kDa;Observed MW: 60 kDa

**Antigen-Informationen**

<b>Genname</b>	GRB7
<b>Alternative Namen</b>	B47; Epidermal growth factor receptor GRB 7; GRB7 adapter protein; GRB7
<b>Gen-ID</b>	2886
<b>SwissProt ID</b>	Q14451
<b>Immunogen</b>	Rekombinantes Protein des humanen GRB7

**Hintergrund**

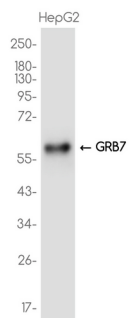
Interagiert mit der zytoplasmatischen Domäne des epidermalen Wachstumsfaktorrezeptors, der dadurch gehemmt wird. Die

Interaktion wird durch die SH2-Domäne vermittelt. Bindet außerdem an ERBB2.

## Forschungsbereich

Signaltransduktion

## Bilddaten



Western-Blot-Analyse von GRB7 in HepG2-Lysaten unter Verwendung eines GRB7-Antikörpers.