

Produktname: CAD Kaninchen-monoklonaler Antikörper**Katalog-Nr.: AMRe03951**

Nur für Forschungszwecke.

Zusammenfassung

Beschreibung	Rekombinanter monoklonaler Kaninchenantikörper
Host	Kaninchen
Anwendung	WB,IHC
Reaktivität	Menschlich
Konjugation	Unkonjugiert
Modifikation	Unverändert
Isotyp	IgG
Klonalität	Monoklonal
Form	Flüssig
Konzentration	-
Lagerung	Aliquotieren und bei -20°C lagern (12 Monate haltbar).Frost/Tau-Zyklen vermeiden.
Versand	Eisbeutel
Puffer	Flüssig in 50 mM Tris-Glycin (pH 7,4), 0,15 M NaCl, 40 % Glycerin, 0,01 % Natriumazid und 0,05 % Schutzprotein.
Aufreinigung	Affinitätsreinigung

Anwendung

Verdünnungsverhältnis	WB 1:500-1:1000,IHC 1:50-1:100
Molekulargewicht	Calculated MW:243 kDa;Observed MW: 243 kDa

Antigen-Informationen

Genname	CAD
Alternative Namen	CAD; CAD protein
Gen-ID	790
SwissProt ID	P27708
Immunogen	Ein synthetisches Peptid des menschlichen CAD

Hintergrund

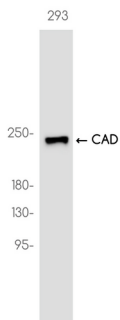
Carbamoylphosphat synthetase-Aspartatcarbamoyltransferase-Dihydroorotase (CAD) ist ein multifunktionelles Protein, das die

Pyrimidinbiosynthese de novo in Säugetieren initiiert und reguliert.

Forschungsbereich

Zellbiologie

Bilddaten



Western-Blot-Analyse von CAD in 293 Lysaten unter Verwendung eines CAD-Antikörpers.