

**Produktname: PPIC Kaninchen-monoklonaler Antikörper****Katalog-Nr.: AMRe03949**

Nur für Forschungszwecke.

**Zusammenfassung**

<b>Beschreibung</b>	Rekombinanter monoklonaler Kaninchenantikörper
<b>Host</b>	Kaninchen
<b>Anwendung</b>	WB,IHC
<b>Reaktivität</b>	Menschlich
<b>Konjugation</b>	Unkonjugiert
<b>Modifikation</b>	Unverändert
<b>Isotyp</b>	IgG
<b>Klonalität</b>	Monoklonal
<b>Form</b>	Flüssig
<b>Konzentration</b>	1 mg/ml. Die Konzentration dieses Produkts kann chargenabhängig sein.
<b>Lagerung</b>	Aliquotieren und bei -20°C lagern (12 Monate haltbar).Frost/Tau-Zyklen vermeiden.
<b>Versand</b>	Eisbeutel
<b>Puffer</b>	Flüssig in 50 mM Tris-Glycin (pH 7,4), 0,15 M NaCl, 40 % Glycerin, 0,01 % Natriumazid und 0,05 % Schutzprotein.
<b>Aufreinigung</b>	Affinitätsreinigung

**Anwendung**

<b>Verdünnungsverhältnis</b>	WB 1:500-1:1000,IHC 1:50-1:100
<b>Molekulargewicht</b>	Calculated MW:23 kDa;Observed MW: 23 kDa

**Antigen-Informationen**

<b>Genname</b>	PPIC
<b>Alternative Namen</b>	PPIC,CYPC,Rotamase C,Cyclophilin C,Peptidyl-prolyl cis-trans isomerase C
<b>Gen-ID</b>	5480.0
<b>SwissProt ID</b>	P45877
<b>Immunogen</b>	Ein synthetisches Peptid des humanen PPIC

**Hintergrund**

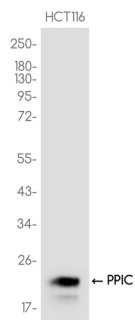
PPIase, die die cis-trans-Isomerisierung von Prolin-Imid-Peptidbindungen in Oligopeptiden katalysiert und daher die

Proteinfaltung unterstützen kann.

## Forschungsbereich

Immunologie

## Bilddaten



Western-Blot-Analyse von PPIC in HCT116-Lysaten unter Verwendung eines PPIC-Antikörpers.