

Produktname: Emi1 Kaninchen-monoklonaler Antikörper**Katalog-Nr.: AMRe03948**

Nur für Forschungszwecke.

Zusammenfassung

Beschreibung	Rekombinanter monoklonaler Kaninchenantikörper
Host	Kaninchen
Anwendung	WB
Reaktivität	Mensch, Maus, Ratte
Konjugation	Unkonjugiert
Modifikation	Unverändert
Isotyp	IgG
Klonalität	Monoklonal
Form	Flüssig
Konzentration	1 mg/ml. Die Konzentration dieses Produkts kann chargenabhängig sein.
Lagerung	Aliquotieren und bei -20°C lagern (12 Monate haltbar).Frost/Tau-Zyklen vermeiden.
Versand	Eisbeutel
Puffer	Flüssig in 50 mM Tris-Glycin (pH 7,4), 0,15 M NaCl, 40 % Glycerin, 0,01 % Natriumazid und 0,05 % Schutzprotein.
Aufreinigung	Affinitätsreinigung

Anwendung

Verdünnungsverhältnis	WB 1:500-1:1000
Molekulargewicht	Calculated MW:50 kDa;Observed MW: 56kDa

Antigen-Informationen

Genname	FBXO5
Alternative Namen	EMI1; FBX5; Fbxo31; fbxo5
Gen-ID	26271
SwissProt ID	Q9UKT4
Immunogen	Rekombinantes Protein des humanen Emi1

Hintergrund

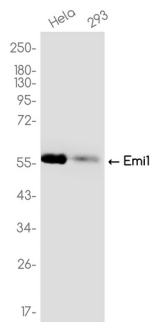
Reguliert den Ablauf der frühen Mitose durch Hemmung des Anaphase-fördernden Komplexes/Cyclosoms (APC). Bindet an die

APC-Aktivatoren CDC20 und FZR1/CDH1, um die APC-Aktivierung zu verhindern. Kann auch direkt an den APC binden und so die Substratbindung hemmen.

Forschungsbereich

Zellbiologie

Bilddaten



Western-Blot-Analyse von Emi1 in HeLa, 293 Lysaten unter Verwendung eines Emi1-Antikörpers.