

Produktname: Nucleolin Kaninchen-monoklonaler Antikörper**Katalog-Nr.: AMRe03942**

Nur für Forschungszwecke.

Zusammenfassung

Beschreibung	Rekombinanter monoklonaler Kaninchenantikörper
Host	Kaninchen
Anwendung	WB,IHC,ICC/IF,FC
Reaktivität	Mensch, Maus, Ratte
Konjugation	Unkonjugiert
Modifikation	Unverändert
Isotyp	IgG
Klonalität	Monoklonal
Form	Flüssig
Konzentration	0,5 mg/ml. Die Konzentration dieses Produkts kann chargenabhängig sein.
Lagerung	Aliquotieren und bei -20°C lagern (12 Monate haltbar).Frost/Tau-Zyklen vermeiden.
Versand	Eisbeutel
Puffer	Flüssig in 50 mM Tris-Glycin (pH 7,4), 0,15 M NaCl, 40 % Glycerin, 0,01 % Natriumazid und 0,05 % Schutzprotein.
Aufreinigung	Affinitätsreinigung

Anwendung

Verdünnungsverhältnis	WB 1:500-1:1000,IHC 1:50-1:100,ICC/IF 1:50-1:200,FC 1:50-1:100
Molekulargewicht	Calculated MW:77 kDa;Observed MW: 100 kDa

Antigen-Informationen

Genname	NCL
Alternative Namen	C23; Nsr1
Gen-ID	4691
SwissProt ID	P19338
Immunogen	Ein synthetisches Peptid, das dem Zielprotein entspricht

Hintergrund

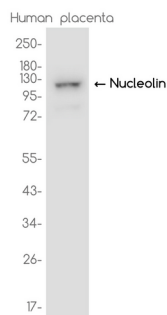
Nucleolin ist das wichtigste nukleoläre Protein wachsender eukaryotischer Zellen. Es ist mit intranukleolärem Chromatin und

präribosomalen Partikeln assoziiert. Durch Bindung an Histon H1 induziert es die Dekondensation des Chromatins. Es wird angenommen, dass es eine Rolle bei der prä-rRNA-Transkription und der Ribosomenassemblierung spielt. Möglicherweise ist es auch an der Transkriptionselongation beteiligt. Nucleolin bindet RNA-Oligonukleotide mit 5'-UUAGGG-3'-Wiederholungen stärker als telomere einzelsträngige DNA-Wiederholungen mit der Sequenz 5'-TTAGGG-3'.

Forschungsbereich

Tags & Zellmarker

Bilddaten



Western-Blot-Analyse von Nucleolin in humanen Plazentalysaten unter Verwendung eines Nucleolin-Antikörpers.