
Produktname: NSMase Kaninchen-monoklonaler Antikörper**Katalog-Nr.: AMRe03936**

Nur für Forschungszwecke.

Zusammenfassung

Beschreibung	Rekombinanter monoklonaler Kaninchenantikörper
Host	Kaninchen
Anwendung	WB,IP
Reaktivität	Mensch, Maus, Ratte
Konjugation	Unkonjugiert
Modifikation	Unverändert
Isotyp	IgG
Klonalität	Monoklonal
Form	Flüssig
Konzentration	-
Lagerung	Aliquotieren und bei -20°C lagern (12 Monate haltbar).Frost/Tau-Zyklen vermeiden.
Versand	Eisbeutel
Puffer	Flüssig in 50 mM Tris-Glycin (pH 7,4), 0,15 M NaCl, 40 % Glycerin, 0,01 % Natriumazid und 0,05 % Schutzprotein.
Aufreinigung	Affinitätsreinigung

Anwendung

Verdünnungsverhältnis	WB 1:500-1:1000,IP 1:20-1:50
Molekulargewicht	Calculated MW:48 kDa;Observed MW: 50 kDa

Antigen-Informationen

Genname	SMPD2
Alternative Namen	sphingomyelin phosphodiesterase 2; ISC1; NSMASE; NSMASE1
Gen-ID	6610
SwissProt ID	O60906
Immunogen	Ein synthetisches Peptid der humanen nSMase

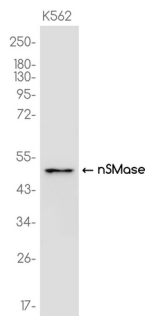
Hintergrund

Katalysiert, zumindest in vitro, die Hydrolyse von Sphingomyelin zu Ceramid und Phosphocholin.

Forschungsbereich

Neurowissenschaften; Neurologische Prozesse; Neurodegenerative Erkrankungen; Alzheimer-Krankheit; Zelltypmarker; Glia-Marker; Oligodendrozyten-Marker

Bilddaten



Western-Blot-Analyse von NSMase in K562-Lysaten unter Verwendung eines NSMase-Antikörpers.