

**Produktname: AP2S1 Kaninchen-monoklonaler Antikörper****Katalog-Nr.: AMRe03929**

Nur für Forschungszwecke.

**Zusammenfassung**

<b>Beschreibung</b>	Rekombinanter monoklonaler Kaninchenantikörper
<b>Host</b>	Kaninchen
<b>Anwendung</b>	WB,IHC,IP
<b>Reaktivität</b>	Mensch, Maus, Ratte
<b>Konjugation</b>	Unkonjugiert
<b>Modifikation</b>	Unverändert
<b>Isotyp</b>	IgG
<b>Klonalität</b>	Monoklonal
<b>Form</b>	Flüssig
<b>Konzentration</b>	1 mg/ml. Die Konzentration dieses Produkts kann chargenabhängig sein.
<b>Lagerung</b>	Aliquotieren und bei -20°C lagern (12 Monate haltbar).Frost/Tau-Zyklen vermeiden.
<b>Versand</b>	Eisbeutel
<b>Puffer</b>	Flüssig in 50 mM Tris-Glycin (pH 7,4), 0,15 M NaCl, 40 % Glycerin, 0,01 % Natriumazid und 0,05 % Schutzprotein.
<b>Aufreinigung</b>	Affinitätsreinigung

**Anwendung**

<b>Verdünnungsverhältnis</b>	WB 1:500-1:1000,IHC 1:50-1:100,IP 1:20-1:50
<b>Molekulargewicht</b>	Calculated MW:17 kDa;Observed MW: 17 kDa

**Antigen-Informationen**

<b>Genname</b>	AP2S1
<b>Alternative Namen</b>	AP17; AP17 delta; Ap2s1; CLAPS2; Sigma2 adaptin
<b>Gen-ID</b>	1175
<b>SwissProt ID</b>	P53680
<b>Immunogen</b>	Ein synthetisches Peptid des humanen AP2S1

**Hintergrund**

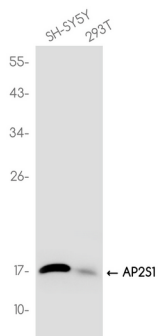
Bestandteil des Adapterproteinkomplexes 2 (AP-2). Adapterproteinkomplexe sind am Proteintransport über Transportvesikel

in verschiedenen Membrantransportwegen beteiligt. Sie gehören zur Vesikelhülle und scheinen an der Frachtauswahl und Vesikelbildung mitzuwirken.

## Forschungsbereich

Signaltransduktion

## Bilddaten



Western-Blot-Analyse von AP2S1 in SH-SY5Y,293T-Lysaten unter Verwendung eines AP2S1-Antikörpers.