

Produktname: PIM2 Kaninchen-monoklonaler Antikörper**Katalog-Nr.: AMRe03925**

Nur für Forschungszwecke.

Zusammenfassung

Beschreibung	Rekombinanter monoklonaler Kaninchenantikörper
Host	Kaninchen
Anwendung	WB,IP
Reaktivität	Mensch, Maus, Ratte
Konjugation	Unkonjugiert
Modifikation	Unverändert
Isotyp	IgG
Klonalität	Monoklonal
Form	Flüssig
Konzentration	-
Lagerung	Aliquotieren und bei -20°C lagern (12 Monate haltbar).Frost/Tau-Zyklen vermeiden.
Versand	Eisbeutel
Puffer	Flüssig in 50 mM Tris-Glycin (pH 7,4), 0,15 M NaCl, 40 % Glycerin, 0,01 % Natriumazid und 0,05 % Schutzprotein.
Aufreinigung	Affinitätsreinigung

Anwendung

Verdünnungsverhältnis	WB 1:500-1:1000,IP 1:20-1:50
Molekulargewicht	Calculated MW:34 kDa;Observed MW: 34-40 kDa

Antigen-Informationen

Genname	PIM2
Alternative Namen	PIM2; Serine/threonine-protein kinase pim-2; Pim-2h
Gen-ID	11040
SwissProt ID	Q9P1W9
Immunogen	Ein synthetisches Peptid des humanen PIM2

Hintergrund

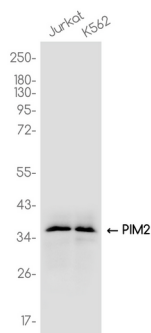
Es fördert das Zellüberleben als Reaktion auf verschiedene proliferative Signale durch positive Regulation der IκB-Kinase/NF-

κ B-Signalkaskade; dieser Prozess erfordert die Phosphorylierung von MAP3K8/COT. Es verhindert die durch Wachstumsfaktorentzug induzierte Apoptose durch Hemmung der Caspase-3-Aktivierung und durch Phosphorylierung proapoptotischer Proteine.

Forschungsbereich

Signaltransduktion

Bilddaten



Western-Blot-Analyse von PIM2 in Jurkat- und K562-Lysaten unter Verwendung eines PIM2-Antikörpers.