
Produktname: SHC Kaninchen-monoklonaler Antikörper**Katalog-Nr.: AMRe03923**

Nur für Forschungszwecke.

Zusammenfassung

Beschreibung	Rekombinanter monoklonaler Kaninchenantikörper
Host	Kaninchen
Anwendung	WB,IHC
Reaktivität	Mensch, Maus, Ratte
Konjugation	Unkonjugiert
Modifikation	Unverändert
Isotyp	IgG
Klonalität	Monoklonal
Form	Flüssig
Konzentration	1 mg/ml. Die Konzentration dieses Produkts kann chargenabhängig sein.
Lagerung	Aliquotieren und bei -20°C lagern (12 Monate haltbar).Frost/Tau-Zyklen vermeiden.
Versand	Eisbeutel
Puffer	Flüssig in 50 mM Tris-Glycin (pH 7,4), 0,15 M NaCl, 40 % Glycerin, 0,01 % Natriumazid und 0,05 % Schutzprotein.
Aufreinigung	Affinitätsreinigung

Anwendung

Verdünnungsverhältnis	WB 1:500-1:1000,IHC 1:50-1:100
Molekulargewicht	Calculated MW:63 kDa;Observed MW: 46,52,66 kDa

Antigen-Informationen

Genname	SHC1 SHC1; SHC; SHCA; SHC-transforming protein 1; SHC-transforming protein 3; SHC-
Alternative Namen	transforming protein A; Src homology 2 domain-containing-transforming protein C1; SH2 domain protein C1
Gen-ID	6464
SwissProt ID	P29353
Immunogen	Ein synthetisches Peptid, das dem Zielprotein entspricht

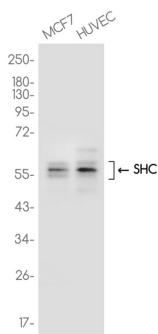
Hintergrund

Signaladapter, der aktivierte Wachstumsfaktorrezeptoren mit Signalwegen verbindet. Beteiligt an einer durch aktiviertes KIT und KITLG/SCF initiierten Signalkaskade. Die Isoformen p46Shc und p52Shc koppeln nach Phosphorylierung aktivierte Rezeptortyrosinkinasen über die Rekrutierung des GRB2/SOS-Komplexes an Ras und sind an der zytoplasmatischen Weiterleitung mitogener Signale beteiligt.

Forschungsbereich

Neurowissenschaften

Bilddaten



Western-Blot-Analyse von SHC in MCF7- und HUVEC-Lysaten unter Verwendung eines SHC-Antikörpers.