

Produktname: TINF2 Kaninchen-monoklonaler Antikörper**Katalog-Nr.: AMRe03921**

Nur für Forschungszwecke.

Zusammenfassung

Beschreibung	Rekombinanter monoklonaler Kaninchenantikörper
Host	Kaninchen
Anwendung	WB
Reaktivität	Mensch, Maus, Ratte
Konjugation	Unkonjugiert
Modifikation	Unverändert
Isotyp	IgG
Klonalität	Monoklonal
Form	Flüssig
Konzentration	1 mg/ml. Die Konzentration dieses Produkts kann chargenabhängig sein.
Lagerung	Aliquotieren und bei -20°C lagern (12 Monate haltbar).Frost/Tau-Zyklen vermeiden.
Versand	Eisbeutel
Puffer	Flüssig in 50 mM Tris-Glycin (pH 7,4), 0,15 M NaCl, 40 % Glycerin, 0,01 % Natriumazid und 0,05 % Schutzprotein.
Aufreinigung	Affinitätsreinigung

Anwendung

Verdünnungsverhältnis	WB 1:500-1:1000
Molekulargewicht	Calculated MW:50 kDa;Observed MW: 50 kDa

Antigen-Informationen

Genname	TINF2
Alternative Namen	DKCA3; Tin 2; TIN2; TINF 2; Tinf2
Gen-ID	26277
SwissProt ID	Q9BSI4
Immunogen	Rekombinantes Protein des humanen Tin2

Hintergrund

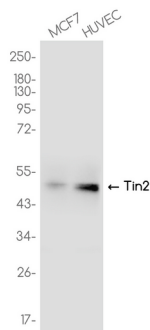
Shelterin ist Bestandteil des Shelterin-Komplexes (Telosomen), der an der Regulation der Telomerlänge und dem Schutz der

Telomere beteiligt ist. Es bindet an doppelsträngige TTAGGG-Wiederholungen, die von der Telomerase hinzugefügt werden, und schützt so die Chromosomenenden. Ohne diese Schutzfunktion sind die Telomere nicht mehr vor der DNA-Schadensüberwachung geschützt, und die Chromosomenenden werden durch DNA-Reparaturmechanismen fehlerhaft verarbeitet. Shelterin spielt außerdem eine Rolle beim Zusammenbau des Shelterin-Komplexes.

Forschungsbereich

Epigenetik und nukleäre Signalgebung

Bilddaten



Western-Blot-Analyse von TIN2 in MCF7- und HUVEC-Lysaten unter Verwendung eines TIN2-Antikörpers.