

Produktname: Caveolin-2-Kaninchen-monoklonaler Antikörper**Katalog-Nr.: AMRe03907**

Nur für Forschungszwecke.

Zusammenfassung

Beschreibung	Rekombinanter monoklonaler Kaninchenantikörper
Host	Kaninchen
Anwendung	WB,ICC/IF
Reaktivität	Mensch, Maus, Ratte
Konjugation	Unkonjugiert
Modifikation	Unverändert
Isotyp	IgG
Klonalität	Monoklonal
Form	Flüssig
Konzentration	-
Lagerung	Aliquotieren und bei -20°C lagern (12 Monate haltbar).Frost/Tau-Zyklen vermeiden.
Versand	Eisbeutel
Puffer	Flüssig in 50 mM Tris-Glycin (pH 7,4), 0,15 M NaCl, 40 % Glycerin, 0,01 % Natriumazid und 0,05 % Schutzprotein.
Aufreinigung	Affinitätsreinigung

Anwendung

Verdünnungsverhältnis	WB 1:500-1:1000,ICC/IF 1:50-1:200
Molekulargewicht	Calculated MW:18 kDa;Observed MW: 18 kDa

Antigen-Informationen

Genname	CAV2
Alternative Namen	CAV2; Caveolae protein 20 Kd; Caveolin 2; Caveolin 2 isoform a and b; Caveolin-2
Gen-ID	858
SwissProt ID	P51636
Immunogen	Ein synthetisches Peptid des humanen Caveolin-2

Hintergrund

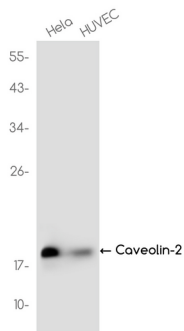
Kann als Gerüstprotein in Caveolae-Membranen fungieren. Interagiert direkt mit G-Protein- α -Untereinheiten und kann deren

Aktivität funktionell regulieren. Wirkt zusammen mit CAV1 als Hilfsprotein beim Targeting zu Lipid Rafts und der Bildung von Caveolae.

Forschungsbereich

Tags & Zellmarker

Bilddaten



Western-Blot-Analyse von Caveolin 2 in HeLa,HUVEC-Lysaten unter Verwendung eines Caveolin-2-Antikörpers.