

Produktname: LC3B Kaninchen-monoklonaler Antikörper**Katalog-Nr.: AMRe03899**

Nur für Forschungszwecke.

Zusammenfassung

| | |
|----------------------|---|
| Beschreibung | Rekombinanter monoklonaler Kaninchenantikörper |
| Host | Kaninchen |
| Anwendung | WB,ICC/IF,IP |
| Reaktivität | Mensch, Maus, Ratte |
| Konjugation | Unkonjugiert |
| Modifikation | Unverändert |
| Isotyp | IgG |
| Klonalität | Monoklonal |
| Form | Flüssig |
| Konzentration | 0,3 mg/ml. Die Konzentration dieses Produkts kann chargenabhängig sein. |
| Lagerung | Aliquotieren und bei -20°C lagern (12 Monate haltbar).Frost/Tau-Zyklen vermeiden. |
| Versand | Eisbeutel |
| Puffer | Kaninchen-IgG in phosphatgepufferter Salzlösung, pH 7,4, 150 mM NaCl, 0,02 % Natriumazid und 50 % Glycerin. |
| Aufreinigung | Affinitätschromatographie |

Anwendung

| | |
|------------------------------|---|
| Verdünnungsverhältnis | WB 1:500-1:1000,ICC/IF 1:50-1:200,IP 1:50-1:100 |
| Molekulargewicht | Calculated MW: 15 kDa; Observed MW: 14,16 kDa |

Antigen-Informationen

| | |
|--------------------------|----------|
| Genname | MAP1LC3B |
| Alternative Namen | MAP1LC3B |
| Gen-ID | 81631 |
| SwissProt ID | Q9GZQ8 |
| Immunogen | - |

Hintergrund

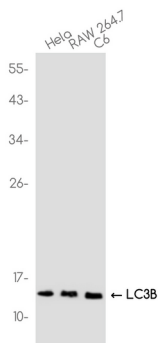
Ein Ubiquitin-ähnlicher Modifikator, der an der Bildung von Autophagosomen beteiligt ist. Er spielt eine Rolle bei der

Mitophagie, die zur Regulierung der mitochondrialen Anzahl und Qualität beiträgt, indem sie Mitochondrien auf ein basales Niveau reduziert, um den zellulären Energiebedarf zu decken und eine übermäßige ROS-Produktion zu verhindern.

Forschungsbereich

Signaltransduktion

Bilddaten



Western-Blot-Analyse von LC3B in HeLa-, RAW 264.7- und C6-Lysaten unter Verwendung eines LC3B-Antikörpers.