

Produktname: ACE2 Kaninchen-monoklonaler Antikörper**Katalog-Nr.: AMRe03897**

Nur für Forschungszwecke.

Zusammenfassung

Beschreibung	Rekombinanter monoklonaler Kaninchenantikörper
Host	Kaninchen
Anwendung	WB,IHC,IP
Reaktivität	Mensch, Maus, Ratte
Konjugation	Unkonjugiert
Modifikation	Unverändert
Isotyp	IgG
Klonalität	Monoklonal
Form	Flüssig
Konzentration	1 mg/ml. Die Konzentration dieses Produkts kann chargenabhängig sein.
Lagerung	Aliquotieren und bei -20°C lagern (12 Monate haltbar).Frost/Tau-Zyklen vermeiden.
Versand	Eisbeutel
Puffer	Kaninchen-IgG in phosphatgepufferter Salzlösung, pH 7,4, 150 mM NaCl, 0,02 % Natriumazid und 50 % Glycerin.
Aufreinigung	Affinitätschromatographie

Anwendung

Verdünnungsverhältnis	WB 1:500-1:1000,IHC 1:50-1:100,IP 1:50-1:100
Molekulargewicht	Calculated MW: 92 kDa; Observed MW: 120 kDa

Antigen-Informationen

Genname	ACE2
Alternative Namen	ACE2; Angiotensin-converting enzyme 2; ACE-related carboxypeptidase; Angiotensin-converting enzyme homolog; ACEH; Metalloprotease MPROT15
Gen-ID	59272
SwissProt ID	Q9BYF1
Immunogen	Ein synthetisches Peptid des humanen Angiotensin-Converting-Enzyms 2

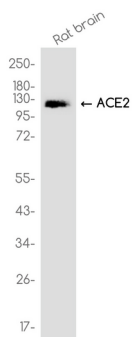
Hintergrund

ACE2 ist eine Carboxypeptidase, die die Umwandlung von Angiotensin I in Angiotensin 1-9 oder von Angiotensin II in den Vasodilatator Angiotensin 1-7 katalysiert. ACE2 ist ein wichtiger Bestandteil des Renin-Angiotensin-Systems (RAS). Es kann außerdem Apelin-13 und Dynorphin-13 mit hoher Effizienz hydrolysieren und ist möglicherweise ein wichtiger Regulator der Herzfunktion.

Forschungsbereich

Infektionskrankheiten

Bilddaten



Western-Blot-Analyse von ACE2 in Rattenhirnlysaten unter Verwendung eines ACE2-Antikörpers.