

Produktname: BRD4 Kaninchen-monoklonaler Antikörper**Katalog-Nr.: AMRe03895**

Nur für Forschungszwecke.

Zusammenfassung

Beschreibung	Rekombinanter monoklonaler Kaninchenantikörper
Host	Kaninchen
Anwendung	WB,IHC,ICC/IF,IP
Reaktivität	Mensch, Maus, Ratte
Konjugation	Unkonjugiert
Modifikation	Unverändert
Isotyp	IgG
Klonalität	Monoklonal
Form	Flüssig
Konzentration	-
Lagerung	Aliquotieren und bei -20°C lagern (12 Monate haltbar).Frost/Tau-Zyklen vermeiden.
Versand	Eisbeutel
Puffer	Kaninchen-IgG in phosphatgepufferter Salzlösung, pH 7,4, 150 mM NaCl, 0,02 % Natriumazid und 50 % Glycerin.
Aufreinigung	Affinitätschromatographie

Anwendung

Verdünnungsverhältnis	WB 1:500-1:1000,IHC 1:50-1:100,ICC/IF 1:50-1:200,IP 1:50-1:100
Molekulargewicht	Calculated MW: 152 kDa; Observed MW: 152 kDa

Antigen-Informationen

Genname	BRD4
Alternative Namen	Brd4; CAP; HUNK1; MCAP; Bromodomain containing 4; chromosome associated protein
Gen-ID	23476
SwissProt ID	O60885
Immunogen	Ein synthetisches Peptid des humanen Brd4

Hintergrund

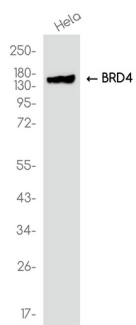
Das Bromodomänen-haltige Protein 4 (BRD4) gehört zur Familie der Bromodomänen- und Extra-Terminal-Proteine (BET-

Proteine), zu der auch BRD2, BRD3 und BRDT zählen. BET-Proteine besitzen zwei hintereinander angeordnete Bromodomänen und eine Extra-Terminal-Domäne (ET-Domäne) und binden an Acetyllysine. BRD4 ist ein Chromatin-bindendes Protein mit einer Präferenz für Lys14 an Histon H3 sowie für Lys5 und Lys12 an Histon H4. Die Chromatinbindung von BRD4 erfolgt während des gesamten Zellzyklus, einschließlich kondensierter mitotischer Chromosomen, wenn die meisten Gene stillgelegt sind.

Forschungsbereich

Epigenetik und nukleäre Signalgebung

Bilddaten



Western-Blot-Analyse von BRD4 in HeLa-Lysaten unter Verwendung eines BRD4-Antikörpers.