

Produktname: Phospho-alpha Tubulin (Tyr272) Kaninchen-monoklonaler Antikörper
Katalog-Nr.: AMRe03889

Nur für Forschungszwecke.

Zusammenfassung

Beschreibung	Rekombinanter monoklonaler Kaninchenantikörper
Host	Kaninchen
Anwendung	WB,ICC/IF
Reaktivität	Menschlich
Konjugation	Unkonjugiert
Modifikation	Phosphoryliert
Isotyp	IgG
Klonalität	Monoklonal
Form	Flüssig
Konzentration	0,5 mg/ml. Die Konzentration dieses Produkts kann chargenabhängig sein.
Lagerung	Aliquotieren und bei -20°C lagern (12 Monate haltbar).Frost/Tau-Zyklen vermeiden.
Versand	Eisbeutel
Puffer	Kaninchen-IgG in phosphatgepufferter Salzlösung, pH 7,4, 150 mM NaCl, 0,02 % Natriumazid und 50 % Glycerin.
Aufreinigung	Affinitätschromatographie

Anwendung

Verdünnungsverhältnis	WB 1:500-1:1000,ICC/IF 1:50-1:200
Molekulargewicht	Calculated MW: 50 kDa; Observed MW: 54 kDa

Antigen-Informationen

Genname	TUBA1B
Alternative Namen	Tubulin alpha-1B chain; Alpha-tubulin ubiquitous; Tubulin K-alpha-1; Tubulin alpha-ubiquitous chain
Gen-ID	10376
SwissProt ID	P68363
Immunogen	Ein synthetisches phosphoryliertes Peptid, das den Resten des Zielproteins entspricht

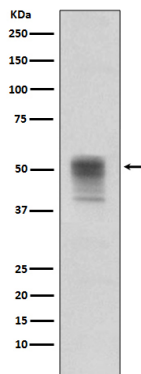
Hintergrund

TUBA1A Tubulin ist der Hauptbestandteil von Mikrotubuli. Es bindet zwei Mol GTP, eines an einer austauschbaren Stelle der Beta-Kette und eines an einer nicht austauschbaren Stelle der Alpha-Kette.

Forschungsbereich

Signaltransduktion

Bilddaten



Western-Blot-Analyse von mit Pervanadat behandelten Jurkat-Lysaten unter Verwendung eines Phospho-alpha Tubulin (Tyr272)-Antikörpers.