

**Produktname: p38 Kaninchen-monoklonaler Antikörper****Katalog-Nr.: AMRe03811**

Nur für Forschungszwecke.

**Zusammenfassung**

<b>Beschreibung</b>	Rekombinanter monoklonaler Kaninchenantikörper
<b>Host</b>	Kaninchen
<b>Anwendung</b>	WB,IP
<b>Reaktivität</b>	Menschlich
<b>Konjugation</b>	Unkonjugiert
<b>Modifikation</b>	Unverändert
<b>Isotyp</b>	IgG
<b>Klonalität</b>	Monoklonal
<b>Form</b>	Flüssig
<b>Konzentration</b>	0,3 mg/ml. Die Konzentration dieses Produkts kann chargenabhängig sein.
<b>Lagerung</b>	Aliquotieren und bei -20°C lagern (12 Monate haltbar).Frost/Tau-Zyklen vermeiden.
<b>Versand</b>	Eisbeutel
<b>Puffer</b>	50 mM Tris-Glycin (pH 7,4), 0,15 M NaCl, 40 % Glycerin, 0,01 % Natriumazid und 0,05 % Schutzprotein
<b>Aufreinigung</b>	Affinitätsreinigung

**Anwendung**

<b>Verdünnungsverhältnis</b>	WB 1:500-1:1000,IP 1:20-1:50
<b>Molekulargewicht</b>	Calculated MW: 41 kDa; Observed MW: 41 kDa

**Antigen-Informationen**

<b>Genname</b>	MAPK14 MAPK14; CSBP; CSBP1; CSBP2; CSPB1; MXI2; SAPK2A; Mitogen-activated protein kinase 14;
<b>Alternative Namen</b>	MAP kinase 14; MAPK 14; Cytokine suppressive anti-inflammatory drug-binding protein; CSAID-binding protein; CSBP; MAP kinase MXI2; MAX-interacting protein
<b>Gen-ID</b>	1432
<b>SwissProt ID</b>	Q16539
<b>Immunogen</b>	Ein synthetisches Peptid, das dem Zielprotein entspricht

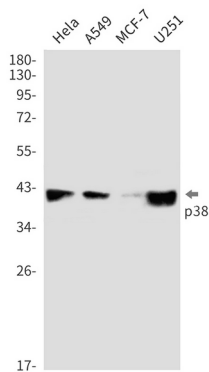
## Hintergrund

Reagiert auf Aktivierung durch Umweltstress, proinflammatorische Zytokine und Lipopolysaccharid (LPS) durch Phosphorylierung verschiedener Transkriptionsfaktoren wie ELK1 und ATF2 sowie mehrerer nachgeschalteter Kinasen wie MAPKAPK2 und MAPKAPK5. Spielt eine entscheidende Rolle bei der Produktion einiger Zytokine, beispielsweise IL-6.

## Forschungsbereich

Signaltransduktion

## Bilddaten



Western-Blot-Analyse von p38 in HeLa-, A549-, MCF-7- und U251-Lysaten unter Verwendung eines p38-Antikörpers.