

Produktname: KMT4 Kaninchen-monoklonaler Antikörper**Katalog-Nr.: AMRe03810**

Nur für Forschungszwecke.

Zusammenfassung

Beschreibung	Rekombinanter monoklonaler Kaninchenantikörper
Host	Kaninchen
Anwendung	WB,IHC
Reaktivität	Mensch, Maus
Konjugation	Unkonjugiert
Modifikation	Unverändert
Isotyp	IgG
Klonalität	Monoklonaler Antikörper
Form	Flüssig
Konzentration	0,81 mg/ml. Die Konzentration dieses Produkts kann chargenabhängig sein.
Lagerung	Aliquotieren und bei -20°C lagern (12 Monate haltbar).Frost/Tau-Zyklen vermeiden.
Versand	Eisbeutel
Puffer	50 mM Tris-Glycin (pH 7,4), 0,15 M NaCl, 40 % Glycerin, 0,01 % Natriumazid und 0,05 % Schutzprotein
Aufreinigung	Affinitätsgereinigt

Anwendung

Verdünnungsverhältnis	WB 1:500-1:1000,IHC 1:50-1:100
Molekulargewicht	Calculated MW: 165 kDa; Observed MW: 185 kDa

Antigen-Informationen

Genname	DOT1L
Alternative Namen	DOT 1; DOT1L; KMT4; Histone methyltransferase DOT1L; H3 lysine-79 specific
Gen-ID	84444
SwissProt ID	Q8TEK3
Immunogen	Rekombinantes Protein des humanen KMT4/Dot1L

Hintergrund

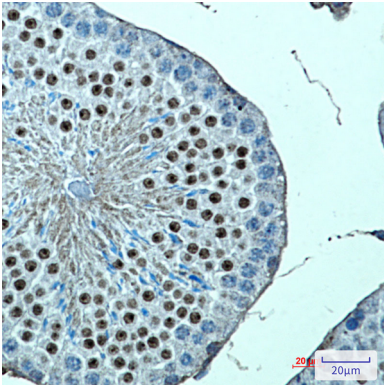
Histon-Methyltransferase. Methyliert Lysin-79 des Histons H3. Nukleosomen werden gegenüber freien Histonen als Substrat

bevorzugt. Bindet an DNA.

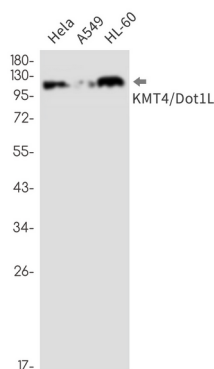
Forschungsbereich

Epigenetik und nukleäre Signalgebung

Bilddaten



Immunohistochemische Analyse von in Paraffin eingebettetem Maushodengewebe unter Verwendung des KMT4-Antikörpers. Zur Antigenrückgewinnung wurde Natriumcitrat pH 6,0 unter hohem Druck und hoher Temperatur verwendet.



Western-Blot-Analyse von KMT4/Dot1L in HeLa-, A549- und HL-60-Lysaten unter Verwendung eines KMT4/Dot1L-Antikörpers.