

**Produktname: FRS2 Kaninchen-monoklonaler Antikörper****Katalog-Nr.: AMRe03809**

Nur für Forschungszwecke.

**Zusammenfassung**

<b>Beschreibung</b>	Rekombinanter monoklonaler Kaninchenantikörper
<b>Host</b>	Kaninchen
<b>Anwendung</b>	WB,IP
<b>Reaktivität</b>	Menschlich
<b>Konjugation</b>	Unkonjugiert
<b>Modifikation</b>	Unverändert
<b>Isotyp</b>	IgG
<b>Klonalität</b>	Monoklonaler Antikörper
<b>Form</b>	Flüssig
<b>Konzentration</b>	0,6 mg/ml. Die Konzentration dieses Produkts kann chargenabhängig sein.
<b>Lagerung</b>	Aliquotieren und bei -20°C lagern (12 Monate haltbar).Frost/Tau-Zyklen vermeiden.
<b>Versand</b>	Eisbeutel
<b>Puffer</b>	50 mM Tris-Glycin (pH 7,4), 0,15 M NaCl, 40 % Glycerin, 0,01 % Natriumazid und 0,05 % Schutzprotein
<b>Aufreinigung</b>	Affinitätsgereinigt

**Anwendung**

<b>Verdünnungsverhältnis</b>	WB 1:500-1:1000,IP 1:20-1:50
<b>Molekulargewicht</b>	Calculated MW: 57 kDa; Observed MW: 80-85 kDa

**Antigen-Informationen**

<b>Genname</b>	FRS2
<b>Alternative Namen</b>	Fibroblast growth factor receptor substrate 2; FGFR substrate 2; FGFR-signaling adaptor SNT; Suc1-associated neurotrophic factor target 1; SNT-1
<b>Gen-ID</b>	10818
<b>SwissProt ID</b>	Q8WU20
<b>Immunogen</b>	Rekombinantes Protein des humanen FRS2

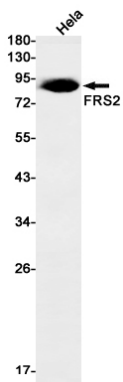
**Hintergrund**

Adapterprotein, das FGR- und NGF-Rezeptoren mit nachgeschalteten Signalwegen verbindet. Beteiligt an der Aktivierung von MAP-Kinasen. Moduliert die Signalübertragung über SHC1 durch Konkurrenz um eine gemeinsame Bindungsstelle auf NTRK1.

## Forschungsbereich

Signaltransduktion

## Bilddaten



Western-Blot-Analyse von FRS2 in HeLa-Lysaten unter Verwendung eines FRS2-Antikörpers.