

---

**Produktname: Kollagen I alpha 1 Kaninchen-monoklonaler Antikörper****Katalog-Nr.: AMRe03808**

Nur für Forschungszwecke.

**Zusammenfassung**

<b>Beschreibung</b>	Rekombinanter monoklonaler Kaninchenantikörper
<b>Host</b>	Kaninchen
<b>Anwendung</b>	WB,ICC/IF,IP
<b>Reaktivität</b>	Menschlich
<b>Konjugation</b>	Unkonjugiert
<b>Modifikation</b>	Unverändert
<b>Isotyp</b>	IgG
<b>Klonalität</b>	Monoklonaler Antikörper
<b>Form</b>	Flüssig
<b>Konzentration</b>	0,43 mg/ml. Die Konzentration dieses Produkts kann chargenabhängig sein.
<b>Lagerung</b>	Aliquotieren und bei -20°C lagern (12 Monate haltbar).Frost/Tau-Zyklen vermeiden.
<b>Versand</b>	Eisbeutel
<b>Puffer</b>	50 mM Tris-Glycin (pH 7,4), 0,15 M NaCl, 40 % Glycerin, 0,01 % Natriumazid und 0,05 % Schutzprotein
<b>Aufreinigung</b>	Affinitätsgereinigt

**Anwendung**

<b>Verdünnungsverhältnis</b>	WB 1:500-1:1000,ICC/IF 1:50-1:200,IP 1:20-1:50
<b>Molekulargewicht</b>	Calculated MW: 139 kDa; Observed MW: 139 kDa

**Antigen-Informationen**

<b>Genname</b>	COL1A1
<b>Alternative Namen</b>	Collagen alpha-1(I) chain (Alpha-1 type I collagen)
<b>Gen-ID</b>	1277
<b>SwissProt ID</b>	P02452
<b>Immunogen</b>	Rekombinantes Protein des humanen Kollagens I

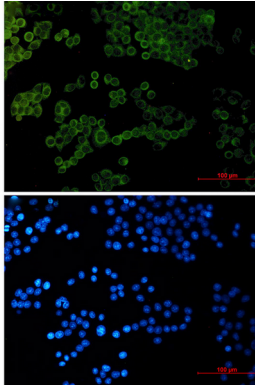
**Hintergrund**

Typ-I-Kollagen gehört zur Gruppe I des Kollagens (fibrillär bildendes Kollagen).

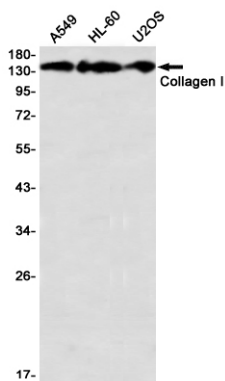
## Forschungsbereich

Signaltransduktion

## Bilddaten



Immunocytochemische Analyse von Kollagen I alpha 1 (grün) in HeLa unter Verwendung eines Kollagen I alpha 1-Antikörpers und DAPI (blau).



Western-Blot-Analyse von Kollagen I in A549-, HL-60- und U2OS-Lysaten unter Verwendung eines Kollagen-I-Antikörpers.