
Produktname: Phospho-STAT1 (Ser727) Kaninchen-monoklonaler Antikörper**Katalog-Nr.: AMRe03797**

Nur für Forschungszwecke.

Zusammenfassung

Beschreibung	Rekombinanter monoklonaler Kaninchenantikörper
Host	Kaninchen
Anwendung	WB,IHC
Reaktivität	Mensch, Maus, Ratte
Konjugation	Unkonjugiert
Modifikation	Phosphoryliert
Isotyp	IgG
Klonalität	Monoklonaler Antikörper
Form	Flüssig
Konzentration	0,21 mg/ml. Die Konzentration dieses Produkts kann chargenabhängig sein.
Lagerung	Aliquotieren und bei -20°C lagern (12 Monate haltbar).Frost/Tau-Zyklen vermeiden.
Versand	Eisbeutel
Puffer	50 mM Tris-Glycin (pH 7,4), 0,15 M NaCl, 40 % Glycerin, 0,01 % Natriumazid und 0,05 % Schutzprotein
Aufreinigung	Affinitätsgereinigt

Anwendung

Verdünnungsverhältnis	WB 1:500-1:1000,IHC 1:50-1:100
Molekulargewicht	Calculated MW: 87 kDa; Observed MW: 87 kDa

Antigen-Informationen

Genname	STAT1
Alternative Namen	STAT1; Signal transducer and activator of transcription 1-alpha/beta; Transcription factor ISGF-3 components p91/p84
Gen-ID	6772
SwissProt ID	P42224
Immunogen	Ein synthetisches Phosphopeptid, das den Aminosäureresten um Ser727 des humanen STAT1 entspricht.

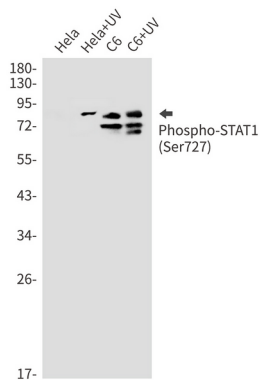
Hintergrund

Das von diesem Gen kodierte Protein gehört zur STAT-Proteinfamilie. Als Reaktion auf Zytokine und Wachstumsfaktoren werden STAT-Familienmitglieder durch die rezeptorassoziierten Kinasen phosphoryliert und bilden anschließend Homo- oder Heterodimere, die in den Zellkern wandern, wo sie als Transkriptionsaktivatoren wirken.

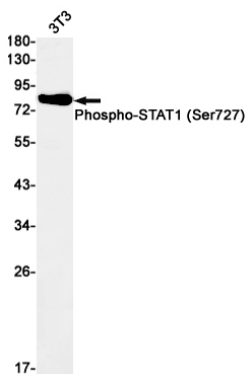
Forschungsbereich

Signaltransduktion

Bilddaten



Western-Blot-Analyse von Phospho-STAT1 (Ser727) in HeLa-, HeLa+UV-, C6- und C6+UV-Lysaten unter Verwendung eines Phospho-STAT1 (Ser727)-Antikörpers.



Western-Blot-Analyse von Phospho-STAT1 (Ser727) in 3T3-Lysaten unter Verwendung eines Phospho-STAT1 (Ser727)-Antikörpers.