

**Produktname: PFKFB3 Kaninchen-monoklonaler Antikörper****Katalog-Nr.: AMRe03790**

Nur für Forschungszwecke.

**Zusammenfassung**

<b>Beschreibung</b>	Rekombinanter monoklonaler Kaninchenantikörper
<b>Host</b>	Kaninchen
<b>Anwendung</b>	WB,IP
<b>Reaktivität</b>	Mensch, Maus, Ratte
<b>Konjugation</b>	Unkonjugiert
<b>Modifikation</b>	Unverändert
<b>Isotyp</b>	IgG
<b>Klonalität</b>	Monoklonal
<b>Form</b>	Flüssig
<b>Konzentration</b>	0,65 mg/ml. Die Konzentration dieses Produkts kann chargenabhängig sein.
<b>Lagerung</b>	Aliquotieren und bei -20°C lagern (12 Monate haltbar).Frost/Tau-Zyklen vermeiden.
<b>Versand</b>	Eisbeutel
<b>Puffer</b>	50 mM Tris-Glycin (pH 7,4), 0,15 M NaCl, 40 % Glycerin, 0,01 % Natriumazid und 0,05 % Schutzprotein
<b>Aufreinigung</b>	Affinitätsreinigung

**Anwendung**

<b>Verdünnungsverhältnis</b>	WB 1:500-1:1000,IP 1:20-1:50
<b>Molekulargewicht</b>	Calculated MW: 60 kDa; Observed MW: 60 kDa

**Antigen-Informationen**

<b>Genname</b>	PFKFB3
<b>Alternative Namen</b>	6-bisphosphatase; 6-P2ase 3; Fructose-2; IPFK2; PFK/FBPase 3; PFK2; PFKFB3; uPFK 2
<b>Gen-ID</b>	5209
<b>SwissProt ID</b>	Q16875
<b>Immunogen</b>	Ein synthetisches Peptid, das dem Zielprotein entspricht

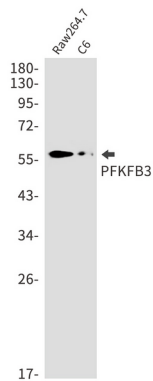
**Hintergrund**

Synthese und Abbau von Fructose-2,6-bisphosphat.

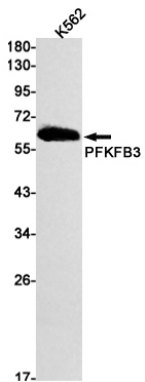
## Forschungsbereich

Herz-Kreislauf-System

## Bildaten



Western-Blot-Analyse von PFKFB3 in Raw264.7, C6-Lysaten unter Verwendung eines PFKFB3-Antikörpers.



Western-Blot-Analyse von PFKFB3 in K562-Lysaten unter Verwendung eines PFKFB3-Antikörpers.