

Produktname: Leber-Arginase-Kaninchen-monoklonaler Antikörper**Katalog-Nr.: AMRe03783**

Nur für Forschungszwecke.

Zusammenfassung

Beschreibung	Rekombinanter monoklonaler Kaninchenantikörper
Host	Kaninchen
Anwendung	WB,IHC
Reaktivität	Maus, Ratte
Konjugation	Unkonjugiert
Modifikation	Unverändert
Isotyp	IgG
Klonalität	Monoklonaler Antikörper
Form	Flüssig
Konzentration	0,81 mg/ml. Die Konzentration dieses Produkts kann chargenabhängig sein.
Lagerung	Aliquotieren und bei -20°C lagern (12 Monate haltbar).Frost/Tau-Zyklen vermeiden.
Versand	Eisbeutel
Puffer	50 mM Tris-Glycin (pH 7,4), 0,15 M NaCl, 40 % Glycerin, 0,01 % Natriumazid und 0,05 % Schutzprotein
Aufreinigung	Affinitätsgereinigt

Anwendung

Verdünnungsverhältnis	WB 1:500-1:1000,IHC 1:50-1:100
Molekulargewicht	Calculated MW: 35 kDa; Observed MW: 35 kDa

Antigen-Informationen

Genname	Arg1
Alternative Namen	Liver-type arginase; Type I arginase
Gen-ID	29221.0
SwissProt ID	P07824
Immunogen	Rekombinantes Protein der Mausleber-Arginase

Hintergrund

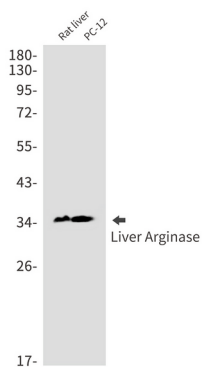
Schlüsselement des Harnstoffzyklus, bei dem L-Arginin in Harnstoff und L-Ornithin umgewandelt wird, welches weiter zu den

Metaboliten Prolin und Polyamiden verstoffwechselt wird, die die Kollagensynthese bzw. bioenergetische Prozesse antreiben, die für die Zellproliferation von entscheidender Bedeutung sind; der Harnstoffzyklus findet hauptsächlich in der Leber und in geringerem Maße in den Nieren statt.

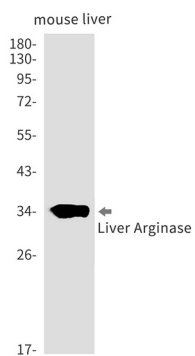
Forschungsbereich

Signaltransduktion

Bilddaten



Western-Blot-Analyse der Leber-Arginase in Rattenleber-PC-12-Lysaten unter Verwendung eines Leber-Arginase-Antikörpers.



Western-Blot-Analyse der Leberarginase in Mausleberlysaten unter Verwendung eines Leberarginase-Antikörpers.