
Produktname: Integrin beta 1 Kaninchen-monoklonaler Antikörper**Katalog-Nr.: AMRe03779**

Nur für Forschungszwecke.

Zusammenfassung

Beschreibung	Rekombinanter monoklonaler Kaninchenantikörper
Host	Kaninchen
Anwendung	WB
Reaktivität	Mensch, Maus, Ratte
Konjugation	Unkonjugiert
Modifikation	Unverändert
Isotyp	IgG
Klonalität	Monoklonaler Antikörper
Form	Flüssig
Konzentration	0,16 mg/ml. Die Konzentration dieses Produkts kann chargenabhängig sein.
Lagerung	Aliquotieren und bei -20°C lagern (12 Monate haltbar).Frost/Tau-Zyklen vermeiden.
Versand	Eisbeutel
Puffer	50 mM Tris-Glycin (pH 7,4), 0,15 M NaCl, 40 % Glycerin, 0,01 % Natriumazid und 0,05 % Schutzprotein
Aufreinigung	Affinitätsgereinigt

Anwendung

Verdünnungsverhältnis	WB 1:500-1:1000
Molekulargewicht	Calculated MW: 88 kDa; Observed MW: 120-160 kDa

Antigen-Informationen

Genname	ITGB1
Alternative Namen	ITGB1; FN1R; MDF2; MSK12; Integrin beta-1; Fibronectin receptor subunit beta; VLA-4 subunit beta; CD antigen CD29
Gen-ID	3688
SwissProt ID	P05556
Immunogen	Rekombinantes Protein des humanen Integrins beta 1

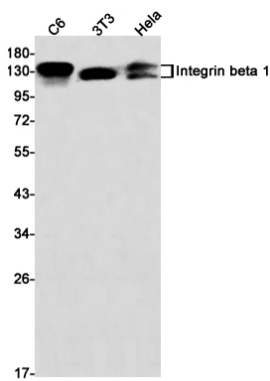
Hintergrund

Integrine sind α/β -heterodimere Zelloberflächenrezeptoren, die eine zentrale Rolle bei Zelladhäsion und -migration sowie bei Wachstum und Überleben spielen. Die Integrinfamilie umfasst mindestens 18 α - und 8 β -Untereinheiten, die 24 bekannte Integrine mit unterschiedlicher Gewebeverteilung und sich überschneidenden Ligandenspezifitäten bilden.

Forschungsbereich

Neurowissenschaften

Bilddaten



Western-Blot-Analyse von Integrin beta 1 in C6-, 3T3- und HeLa-Lysaten unter Verwendung eines Integrin-beta-1-Antikörpers.