

Produktname: CTGF Kaninchen-monoklonaler Antikörper**Katalog-Nr.: AMRe03767**

Nur für Forschungszwecke.

Zusammenfassung

Beschreibung	Rekombinanter monoklonaler Kaninchenantikörper
Host	Kaninchen
Anwendung	WB,IP
Reaktivität	Mensch, Ratte
Konjugation	Unkonjugiert
Modifikation	Unverändert
Isotyp	IgG
Klonalität	Monoklonal
Form	Flüssig
Konzentration	0,3 mg/ml. Die Konzentration dieses Produkts kann chargenabhängig sein.
Lagerung	Aliquotieren und bei -20°C lagern (12 Monate haltbar).Frost/Tau-Zyklen vermeiden.
Versand	Eisbeutel
Puffer	50 mM Tris-Glycin (pH 7,4), 0,15 M NaCl, 40 % Glycerin, 0,01 % Natriumazid und 0,05 % Schutzprotein
Aufreinigung	Affinitätsreinigung

Anwendung

Verdünnungsverhältnis	WB 1:500-1:1000,IP 1:20-1:50
Molekulargewicht	Calculated MW: 38 kDa; Observed MW: 35 kDa

Antigen-Informationen

Genname	CCN2
Alternative Namen	CCN2; NOV2; HCS24; IGFBP8
Gen-ID	1490
SwissProt ID	P29279
Immunogen	Rekombinantes Protein des humanen CTGF

Hintergrund

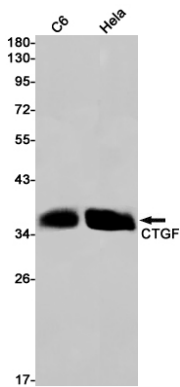
Ein wichtiger Bindegewebs-Mitoattraktant, der von vaskulären Endothelzellen sezerniert wird. Er fördert die Proliferation und

Differenzierung von Chondrozyten. Er vermittelt die Heparin- und zweiwertige Kationen-abhängige Zelladhäsion in vielen Zelltypen, darunter Fibroblasten, Myofibroblasten, Endothel- und Epithelzellen. Er verstärkt die durch Fibroblasten-Wachstumsfaktor induzierte DNA-Synthese.

Forschungsbereich

Herz-Kreislauf-System

Bilddaten



Western-Blot-Analyse von CTGF in C6- und HeLa-Lysaten unter Verwendung eines CTGF-Antikörpers.