

Produktname: Phospho-ERK1/2 (Thr202/Thr185) Kaninchen-monoklonaler Antikörper
Katalog-Nr.: AMRe03753

Nur für Forschungszwecke.

Zusammenfassung

Beschreibung	Rekombinanter monoklonaler Kaninchenantikörper
Host	Kaninchen
Anwendung	WB,IP
Reaktivität	Mensch, Ratte
Konjugation	Unkonjugiert
Modifikation	Phosphoryliert
Isotyp	IgG
Klonalität	Monoklonaler Antikörper
Form	Flüssig
Konzentration	0,22 mg/ml. Die Konzentration dieses Produkts kann chargenabhängig sein.
Lagerung	Aliquotieren und bei -20°C lagern (12 Monate haltbar).Frost/Tau-Zyklen vermeiden.
Versand	Eisbeutel
Puffer	50 mM Tris-Glycin (pH 7,4), 0,15 M NaCl, 40 % Glycerin, 0,01 % Natriumazid und 0,05 % Schutzprotein
Aufreinigung	Affinitätsgereinigt

Anwendung

Verdünnungsverhältnis	WB 1:500-1:1000,IP 1:20-1:50
Molekulargewicht	Calculated MW: 44,42 kDa; Observed MW: 44,42 kDa

Antigen-Informationen

Genname	MAPK1/MAPK3
Alternative Namen	MAPK1/MAPK3
Gen-ID	5595/5594
SwissProt ID	P27361/P28482
Immunogen	Ein synthetisches Phosphopeptid, das den Aminosäureresten um Thr202 des humanen ERK1 entspricht.

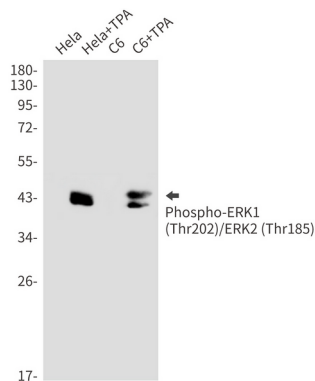
Hintergrund

Serin/Threonin-Kinasen sind essenzielle Bestandteile des MAP-Kinase-Signalwegs. MAPK1/ERK2 und MAPK3/ERK1 sind die beiden MAP-Kinasen, die eine wichtige Rolle in der MAPK/ERK-Kaskade spielen. Sie sind auch an einer durch aktiviertes KIT und KITLG/SCF initiierten Signalkaskade beteiligt. Je nach zellulärem Kontext vermittelt die MAPK/ERK-Kaskade diverse biologische Funktionen wie Zellwachstum, Adhäsion, Überleben und Differenzierung durch die Regulation von Transkription, Translation und Zytoskelett-Umstrukturierungen.

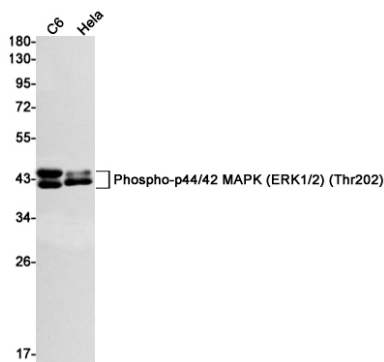
Forschungsbereich

Neurowissenschaften

Bilddaten



Western-Blot-Analyse von Phospho-ERK1 (Thr202)/ERK2 (Thr185) in HeLa-, HeLa+TPA-, C6- und C6+TPA-Lysaten unter Verwendung eines Phospho-ERK1/2 (Thr202/Thr185)-Antikörpers.



Western-Blot-Analyse von Phospho-p44/42 MAPK (ERK1/2) (Thr202) in C6, HeLa Lysaten unter Verwendung eines Phospho-p44/42 MAPK (ERK1/2) (Thr202) Antikörpers.