

Produktname: mtTFA Kaninchen-monoklonaler Antikörper**Katalog-Nr.: AMRe03740**

Nur für Forschungszwecke.

Zusammenfassung

Beschreibung	Rekombinanter monoklonaler Kaninchenantikörper
Host	Kaninchen
Anwendung	WB,IHC,ICC/IF,IP
Reaktivität	Menschlich
Konjugation	Unkonjugiert
Modifikation	Unverändert
Isotyp	IgG
Klonalität	Monoklonaler Antikörper
Form	Flüssig
Konzentration	0,11 mg/ml. Die Konzentration dieses Produkts kann chargenabhängig sein.
Lagerung	Aliquotieren und bei -20°C lagern (12 Monate haltbar).Frost/Tau-Zyklen vermeiden.
Versand	Eisbeutel
Puffer	50 mM Tris-Glycin (pH 7,4), 0,15 M NaCl, 40 % Glycerin, 0,01 % Natriumazid und 0,05 % Schutzprotein
Aufreinigung	Affinitätsgereinigt

Anwendung

Verdünnungsverhältnis	WB 1:500-1:1000,IHC 1:50-1:100,ICC/IF 1:50-1:200,IP 1:20-1:50
Molekulargewicht	Calculated MW: 29 kDa; Observed MW: 24 kDa

Antigen-Informationen

Genname	TFAM
Alternative Namen	MtTF1; mtTFA; TCF6; TCF6L1; TCF6L2; TCF6L3; TFAM; Transcription factor 6
Gen-ID	7019
SwissProt ID	Q00059
Immunogen	Ein synthetisches Peptid des humanen mtTFA

Hintergrund

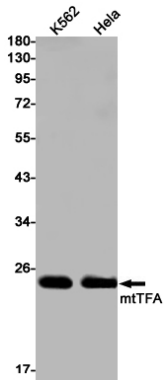
Bindet an den Promotor des mitochondrialen leichten Strangs und ist an der Regulation der mitochondrialen Transkription

beteiligt. Erforderlich für die präzise und effiziente Erkennung des Promotors durch die mitochondriale RNA-Polymerase.

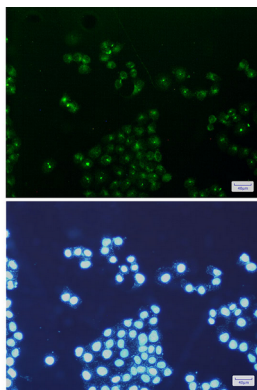
Forschungsbereich

Tags & Zellmarker

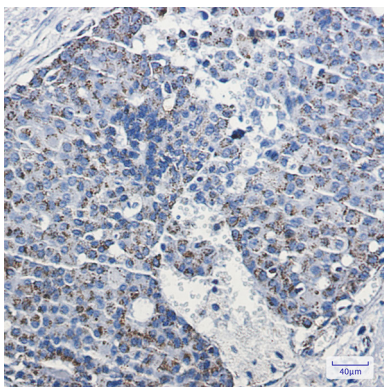
Bilddaten



Western-Blot-Analyse von mtTFA in K562- und HeLa-Lysaten unter Verwendung eines mtTFA-Antikörpers.



Immunzytochemische Analyse von mtTFA/TFAM (grün) in HeLa unter Verwendung von mtTFA/TFAM-Antikörper und DAPI (blau)



Immunhistochemische Analyse von in Paraffin eingebettetem menschlichem Brustkrebsgewebe mittels mtTFA-Antikörper. Zur Antigenrückgewinnung wurde Natriumcitrat (pH 6,0) unter hohem Druck und hoher Temperatur verwendet.