

Produktname: CRCP Kaninchen-monoklonaler Antikörper**Katalog-Nr.: AMRe03297**

Nur für Forschungszwecke.

Zusammenfassung

Beschreibung	Rekombinanter monoklonaler Kaninchenantikörper
Host	Kaninchen
Anwendung	WB,IHC,ICC/IF,IP
Reaktivität	Mensch, Maus, Ratte
Konjugation	Unkonjugiert
Modifikation	Unverändert
Isotyp	IgG
Klonalität	Monoklonal
Form	Flüssig
Konzentration	0,39 mg/ml. Die Konzentration dieses Produkts kann chargenabhängig sein.
Lagerung	Aliquotieren und bei -20°C lagern (12 Monate haltbar).Frost/Tau-Zyklen vermeiden.
Versand	Eisbeutel
Puffer	50 mM Tris-Glycin (pH 7,4), 0,15 M NaCl, 40 % Glycerin, 0,01 % Natriumazid und 0,05 % Schutzprotein
Aufreinigung	Affinitätsreinigung

Anwendung

Verdünnungsverhältnis	WB 1:500-1:1000,IHC 1:50-1:100,ICC/IF 1:50-1:200,IP 1:20-1:50
Molekulargewicht	Calculated MW: 17 kDa; Observed MW: 17 kDa

Antigen-Informationen

Genname	CRCP
Alternative Namen	C17; RCP; RCP9; RPC9; POLR3I; POLR3J; CGRPRCP; CGRP-RCP
Gen-ID	27297
SwissProt ID	O75575
Immunogen	Ein synthetisches Peptid des humanen CRCP

Hintergrund

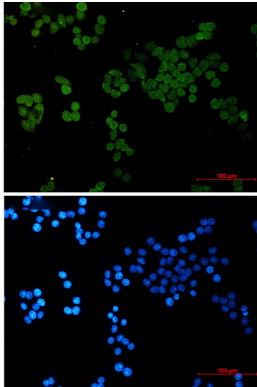
Die DNA-abhängige RNA-Polymerase katalysiert die Transkription von DNA in RNA unter Verwendung der vier

Ribonukleosidtriphosphate als Substrate.

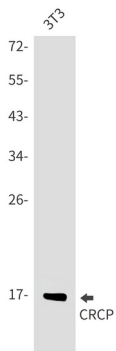
Forschungsbereich

Neurowissenschaften

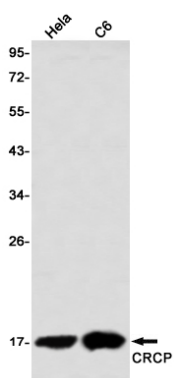
Bilddaten



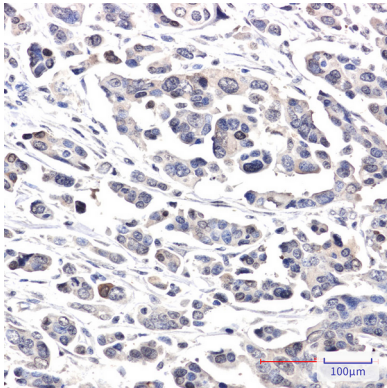
Immunocytochemische Analyse von CRCP (grün) in HeLa unter Verwendung von CRCP-Antikörper und DAPI (blau).



Western-Blot-Analyse von CRCP in 3T3-Lysaten unter Verwendung eines CRCP-Antikörpers.



Western-Blot-Analyse von CRCP in HeLa- und C6-Lysaten unter Verwendung eines CRCP-Antikörpers



Immunohistochemische Analyse von in Paraffin eingebettetem humanem Cholangiokarzinom unter Verwendung des CRCP-Antikörpers. Zur Antigenrückgewinnung wurde Natriumcitrat pH 6,0 unter hohem Druck und hoher Temperatur verwendet.