

Produktname: Raf1 Kaninchen-monoklonaler Antikörper**Katalog-Nr.: AMRe03293**

Nur für Forschungszwecke.

Zusammenfassung

Beschreibung	Rekombinanter monoklonaler Kaninchenantikörper
Host	Kaninchen
Anwendung	WB,ICC/IF
Reaktivität	Mensch, Maus, Ratte
Konjugation	Unkonjugiert
Modifikation	Unverändert
Isotyp	IgG
Klonalität	Monoklonal
Form	Flüssig
Konzentration	0,67 mg/ml. Die Konzentration dieses Produkts kann chargenabhängig sein.
Lagerung	Aliquotieren und bei -20°C lagern (12 Monate haltbar).Frost/Tau-Zyklen vermeiden.
Versand	Eisbeutel
Puffer	50 mM Tris-Glycin (pH 7,4), 0,15 M NaCl, 40 % Glycerin, 0,01 % Natriumazid und 0,05 % Schutzprotein
Aufreinigung	Affinitätsreinigung

Anwendung

Verdünnungsverhältnis	WB 1:500-1:1000,ICC/IF 1:50-1:200
Molekulargewicht	Calculated MW: 73 kDa; Observed MW: 73 kDa

Antigen-Informationen

Genname	RAF1
Alternative Namen	RAF1; RAF; RAF proto-oncogene serine/threonine-protein kinase; Proto-oncogene c-RAF; cRaf; Raf-1
Gen-ID	5894
SwissProt ID	P04049
Immunogen	Ein synthetisches Peptid, das dem Zielprotein entspricht

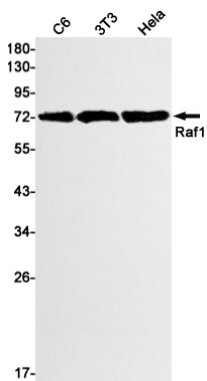
Hintergrund

Raf-1 ist eine MAP-Kinase-Kinase-Kinase (MAP3K), die nachgeschaltet der Ras-Familie membrangebundener GTPasen wirkt, an die sie direkt bindet. Nach der Aktivierung kann Raf-1 durch Phosphorylierung die dualspezifischen Proteinkinasen MEK1 und MEK2 aktivieren, welche wiederum die Serin/Threonin-spezifischen Proteinkinasen ERK1 und ERK2 aktivieren.

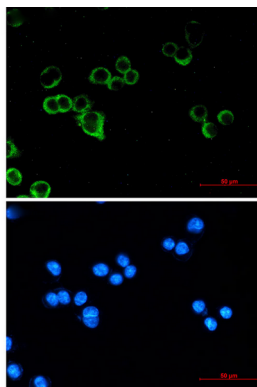
Forschungsbereich

Signaltransduktion

Bilddaten



Western-Blot-Analyse von Raf1 in C6-, 3T3- und HeLa-Lysaten unter Verwendung eines Raf1-Antikörpers.



Immunzytochemische Analyse von Raf1 (grün) in MCF-7 unter Verwendung von Raf1-Antikörper und DAPI (blau)