

---

**Produktname: Phospholipase A2 Aktivatorprotein Kaninchen-monoklonaler Antikörper**  
**Katalog-Nr.: AMRe03291**

Nur für Forschungszwecke.

## Zusammenfassung

<b>Beschreibung</b>	Rekombinanter monoklonaler Kaninchenantikörper
<b>Host</b>	Kaninchen
<b>Anwendung</b>	WB,ICC/IF
<b>Reaktivität</b>	Mensch, Maus
<b>Konjugation</b>	Unkonjugiert
<b>Modifikation</b>	Unverändert
<b>Isotyp</b>	IgG
<b>Klonalität</b>	Monoklonal
<b>Form</b>	Flüssig
<b>Konzentration</b>	0,5 mg/ml. Die Konzentration dieses Produkts kann chargenabhängig sein.
<b>Lagerung</b>	Aliquotieren und bei -20°C lagern (12 Monate haltbar).Frost/Tau-Zyklen vermeiden.
<b>Versand</b>	Eisbeutel
<b>Puffer</b>	50 mM Tris-Glycin (pH 7,4), 0,15 M NaCl, 40 % Glycerin, 0,01 % Natriumazid und 0,05 % Schutzprotein
<b>Aufreinigung</b>	Affinitätsreinigung

## Anwendung

<b>Verdünnungsverhältnis</b>	WB 1:500-1:1000,ICC/IF 1:50-1:200
<b>Molekulargewicht</b>	Calculated MW: 87 kDa; Observed MW: 87 kDa

## Antigen-Informationen

<b>Genname</b>	PLAA
<b>Alternative Namen</b>	Glycerophosphatase; PLA2P; Plaa; PLAP
<b>Gen-ID</b>	9373
<b>SwissProt ID</b>	Q9Y263
<b>Immunogen</b>	Ein synthetisches Peptid des humanen Anti-Phospholipase-A2-Aktivatorproteins (PLAP)

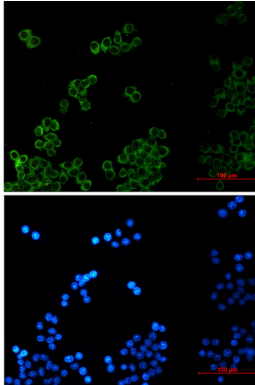
## Hintergrund

Beteiligt an der Aufrechterhaltung des Ubiquitinspiegels.

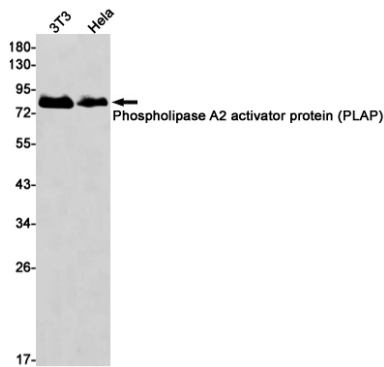
## Forschungsbereich

Immunologie

## Bilddaten



Immunocytochemische Analyse des Phospho-Lipase-A2-Aktivatorproteins (grün) in HeLa unter Verwendung eines Phospho-Lipase-A2-Aktivatorprotein-Antikörpers und DAPI (blau).



Western-Blot-Analyse des Phospho-Lipase-A2-Aktivatorproteins (PLAP) in 3T3- und HeLa-Lysaten unter Verwendung eines Phospho-Lipase-A2-Aktivatorprotein-(PLAP)-Antikörpers.