

**Produktname: Lysozym-Kaninchen-monoklonaler Antikörper****Katalog-Nr.: AMRe03289**

Nur für Forschungszwecke.

**Zusammenfassung**

<b>Beschreibung</b>	Rekombinanter monoklonaler Kaninchenantikörper
<b>Host</b>	Kaninchen
<b>Anwendung</b>	WB,ICC/IF,IP
<b>Reaktivität</b>	Mensch, Maus, Ratte
<b>Konjugation</b>	Unkonjugiert
<b>Modifikation</b>	Unverändert
<b>Isotyp</b>	IgG
<b>Klonalität</b>	Monoklonal
<b>Form</b>	Flüssig
<b>Konzentration</b>	0,53 mg/ml. Die Konzentration dieses Produkts kann chargenabhängig sein.
<b>Lagerung</b>	Aliquotieren und bei -20°C lagern (12 Monate haltbar).Frost/Tau-Zyklen vermeiden.
<b>Versand</b>	Eisbeutel
<b>Puffer</b>	50 mM Tris-Glycin (pH 7,4), 0,15 M NaCl, 40 % Glycerin, 0,01 % Natriumazid und 0,05 % Schutzprotein
<b>Aufreinigung</b>	Affinitätsreinigung

**Anwendung**

<b>Verdünnungsverhältnis</b>	WB 1:500-1:1000,ICC/IF 1:50-1:200,IP 1:20-1:50
<b>Molekulargewicht</b>	Calculated MW: 17 kDa; Observed MW: 17 kDa

**Antigen-Informationen**

<b>Genname</b>	LYZ
<b>Alternative Namen</b>	LZM; LYZF1
<b>Gen-ID</b>	4069
<b>SwissProt ID</b>	P61626
<b>Immunogen</b>	Ein synthetisches Peptid des menschlichen Lysozyms

**Hintergrund**

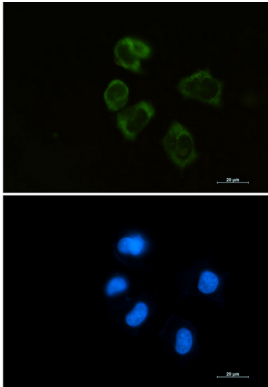
Lysozyme haben in erster Linie eine bakteriolytische Funktion; die in Geweben und Körperflüssigkeiten vorkommenden

Lysozyme sind mit dem Monozyten-Makrophagen-System assoziiert und verstärken die Aktivität von Immunogenen.

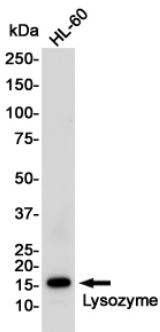
## Forschungsbereich

Zellbiologie

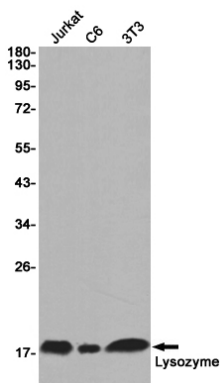
## Bilddaten



Immunocytochemische Analyse von Lysozym (grün) in HEPG2 unter Verwendung eines Lysozym-Antikörpers und DAPI (blau).



Western-Blot-Analyse von Lysozym in HL-60-Lysaten unter Verwendung eines Lysozym-Antikörpers.



Western-Blot-Analyse von Lysozym in Jurkat-, C6- und 3T3-Lysaten unter Verwendung eines Lysozym-Antikörpers